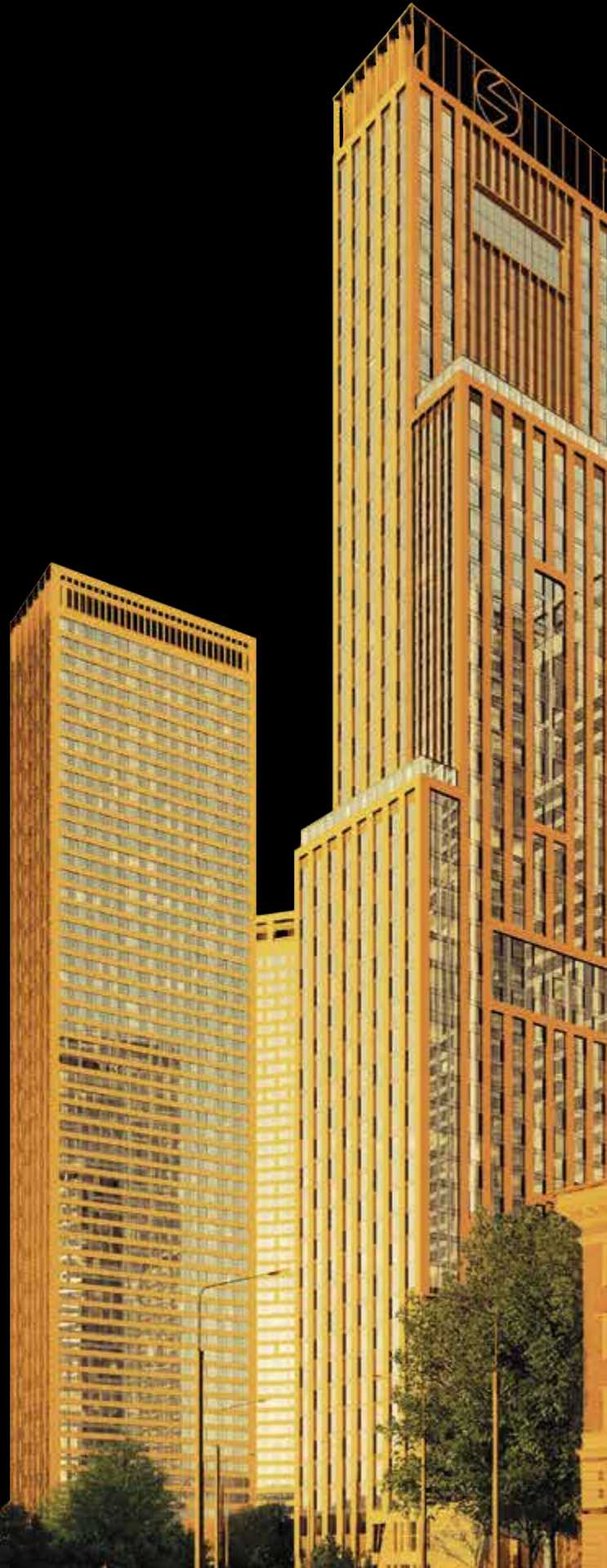


AMBER
CITY





LIFENUB КВАРТАЛ ПРЕМИУМ-КЛАССА AMBER CITY. ЗАРЯДИСЬ ГОРОДОМ

Жизнь в центре Москвы — это стремительная гонка на пути к новым свершениям. Она щедро вознаграждает победителей, но требует много сил и энергии. Эту энергию необходимо быстро и качественно восстанавливать, чтобы принимать верные решения и действовать, опережая свое время. Где же то место в городе, которое станет самой подходящей точкой для старта вашего движения и обеспечит молниеносную перезарядку?

Это Lifenub квартал премиум-класса Amber City от Группы компаний ФСК. Стремящиеся ввысь небоскребы, благоустроенный парк с зонами отдыха для взрослых и детей, а также многочисленные объекты

инфраструктуры возводятся в западной части центра Москвы. Amber City — это не просто квартал, это место, куда ведут все маршруты, где рождается вдохновение работать и творить, где счастлива семья и жизнь кипит 24/7. Модная архитектура, высокотехнологичные решения и самодостаточная инфраструктура приближают Amber City к лучшим районам Гонконга и Нью-Йорка. Потрясающие виды на Москва-Сити и центр позволяют заряжаться их амбициозностью, не подчиняясь суете.

Amber City — дома для тех, кто знает, чего добивается, и понимает, что для этого необходимо.

1.

06 ЖИЗНЬ В ЦЕНТРЕ
МЕГАПОЛИСА

10 Транспортная доступность

2.

12 ПРЕМИАЛЬНОЕ
СОДЕРЖАНИЕ

16 Взгляните по-новому на город
и архитектуру

20 Лобби — почувствуйте
премиальность с первого шага

28 Наслаждайтесь комфортом
инженерных решений

30 Умный дом

3.

32 ВЫБИРАЙТЕ КВАРТИРУ,
СОЗДАННУЮ ДЛЯ ВАС

36 Уникальные планировки

48 Умная квартира

4.

50 ОРГАНИЗАЦИЯ ТЕРРИТОРИИ

58 Паркинг

60 Келлеры

61 Разделение потоков

62 Посвящайте время себе

64 Район и окружение

72 Технические характеристики

74 О ФСК



1.

ЖИЗНЬ В ЦЕНТРЕ
МЕГАПОЛИСА

ЖИЗНЬ В ЦЕНТРЕ МЕГАПОЛИСА

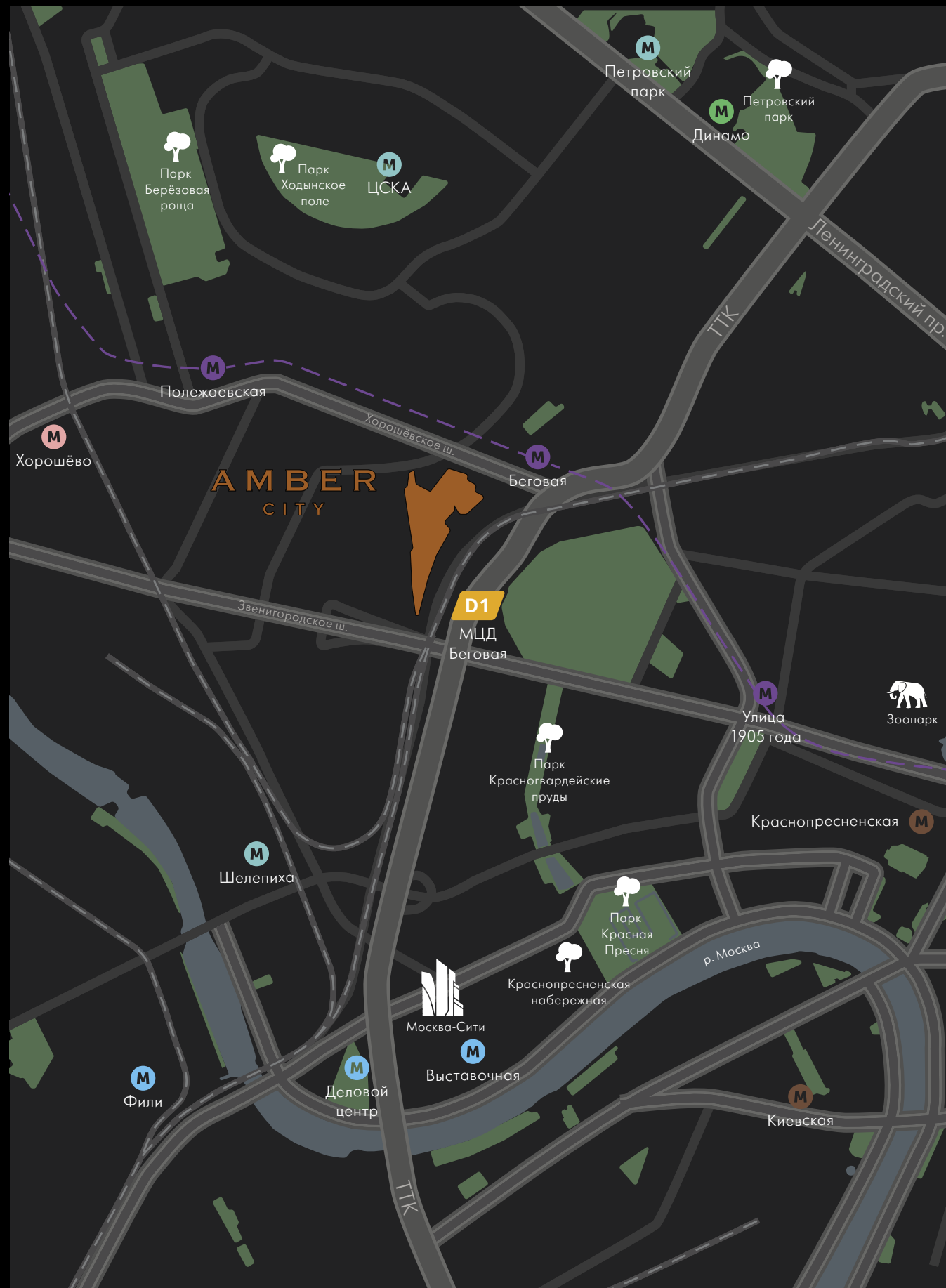
Amber City — это масштабный LifeHub, в котором все важное и полезное находится в пешей доступности от подъезда.

LifeHub буквально переводится с английского как «центр жизни». Именно таким центром и станет Amber City. Он откроет каждому безграничные возможности для отдыха, работы, самореализации и удовольствий. Ведь именно из этого и состоит настоящая жизнь.

Квартал отличается исключительной транспортной доступностью — большая часть значимых мест Москвы находится на расстоянии 15–20 минут. Такое расположение позволит полностью погрузиться в деловую и культурную жизнь столицы и тратить на дорогу только необходимый минимум времени.

* Данные изображения не являются публичной офертой.





ТРАНСПОРТНАЯ ДОСТУПНОСТЬ

Всего несколько минут отделяют вас от места на отапливаемом подземном паркинге до удобных развязок на ТТК и Звенигородском шоссе.

А путь от квартиры до станции метро «Беговая» займет менее 5 минут. Но главное в том, что из вашего нового дома будет легко доехать до самых значимых мест деловой столицы.

Общественный транспорт:

- Станция метро Беговая — 5 минут пешком
- Станция Беговая (Д1) — 5 минут пешком
- Станция ж/д Беговая — 12 минут пешком
- Остановка «2-й Хорошевский проезд» — 3 минуты пешком
- Станция метро «Звенигородская» (строящаяся) — 10 минут пешком

На автомобиле:

- Звенигородское шоссе — 3 минуты
- ТТК — 5 минут
- Хорошевское шоссе — 9 минут
- Садовое кольцо — 12 минут
- Красная Пресня — 15 минут
- Тверская — 20 минут
- Серебряный бор — 8 минут
- Строгинский затон — 8 минут
- Москва-Сити — 10 минут
- Кремль — 20 минут
- Аэропорт «Шереметьево» — 40 минут



2.

ПРЕМИАЛЬНОЕ
СОДЕРЖАНИЕ



ПРЕМИАЛЬНОЕ СОДЕРЖАНИЕ

Дом класса Премиум должен полностью соответствовать своим жильцам и превосходить их ожидания.

Тут важно все: и качество материалов, и продуманность планировок, и выстроенные системы обеспечения.

Что отличает дома ФСК:

- Много света
- Мягкая вода
- Комфортный климат
- Чистый воздух
- Защита от шума
- Быстрые лифты
- Просторные входные группы
- Внутренние сервисы
(коворкинг, детская игровая, консьерж-сервис)
- Умный дом
- Ландшафтный дизайн



ВЗГЛЯНИТЕ ПО-НОВОМУ НА ГОРОД И АРХИТЕКТУРУ

Amber City реализует архитектурное бюро Project 2018, участник EXPO-2020 в Дубае, лауреат многочисленных российских наград и премии Чикагского музея архитектуры и дизайна.

Большой опыт работы с объектами премиум-класса позволил архитекторам и дизайнерам бюро создать для резидентов Amber City поистине выдающийся проект.

Уникальность каждой из шести башен только подчеркивает единую композицию квартала. Грамотное взаимное расположение домов, ориентированных по сторонам света, обеспечивает максимальное разнообразие видов: на зеленые дворы, исторический центр города. Размеры окон, высота которых составит 2,16 метра, а ширина — до 3 метров, позволяют солнечному свету свободно проникать в квартиры.

Динамичную композицию первой очереди строительства формируют рисунки фасадов из металлических панелей, играющих на солнце как грани драгоценных камней, общие стилобаты и единый для всех башен проект панорамного остекления первых этажей:

Amber EAST

Эта башня станет доминантой первой очереди строительства. Ее янтарно-медный фасад обращен к историческому центру города и дополнен стремительными вертикальными пилонами.

Главной особенностью Amber East станут футуристичные округлые окна, формой напоминающие иллюминаторы бизнес-джета. Верх здания венчает колоннада, создающая образ короны.

Amber West

Фасад этой башни отличается плавными линиями контура и динамичностью орнамента, который будто оживает и создает непередаваемое ощущение скорости за счет постепенного уменьшения паттерна в направлении снизу вверх.

Amber South

Южная башня расположена на первом плане, если смотреть на квартал из центра Москвы. Металлические вертикали фасада уравновешиваются стеклянными горизонтальными элементами.

Башни будут ярко выделяться в любое время, но особенно впечатляюще они будут выглядеть на закате, яркость которого отлично известна всем жителям московского запада.





ЛОББИ — ПОЧУВСТВУЙТЕ ПРЕМИАЛЬНОСТЬ С ПЕРВОГО ШАГА

В лобби и холлах Amber City футуристичный дизайн уникальным образом обеспечивает уют и непередаваемое чувство комфорта. Концепция разработана легендарным бюро UNK, реализовавшем программируемые пространства инновационной школы при МГИМО и множество других проектов.

Благодаря высоким потолкам в 4,5 м и панорамному остеклению просторные входные группы площадью от 80 м² будут наполняться солнечным светом и создавать причудливую игру оттенков янтаря на стенах и дизайнерских светильниках.

Округлые формы мягкой итальянской мебели, формы плафонов и оконных проемов будут создавать плавные переходы и напоминать течение воды и образы с картин Сальвадора Дали.



Для особого комфорта в лобби будут:

- Лаунж-зоны для встречи гостей
- От 5 до 7 современных скоростных лифтов с временем ожидания до 60 секунд
- Колясочная с пеленальной
- Стойки для мойки лап питомцев
- Гостевые санузлы
- Постаматы



В лобби разместится удобный коворкинг с отдельной зоной мягкой мебели, переговорной комнатой для работы и акустическими кабинками для онлайн-конференций с повышенной шумоизоляцией.

В коворкинге откроются кофе-пойнты для резидентов и их гостей.



Из лобби башни EAST можно будет попасть в закрытую клубную инфраструктуру для резидентов — детскую игровую с камерами видеонаблюдения.

Мягкая мебель и безопасное покрытие подарят вам чувство спокойствия за детей. В зоне для мастер-классов они смогут заняться чем-то интересным, а для веселья здесь будут построены горка и скалодром.



РАССЛАБЬТЕСЬ, НАСЛАЖДАЯСЬ ПРЕМИАЛЬНЫМ СЕРВИСОМ

В вашем лобби работает круглосуточная стойка ресепшн, а профессиональный консьерж поможет вам решить множество бытовых вопросов.

- Клиентский сервис 24/7/365
- Организация работы в коворкинге
- Аренда переговорных и зала для мероприятий
- Помощь с переездом
- Бронирование услуг клининга
- Посещение детской игровой комнаты
- Весь спектр вопросов, связанных с работой управляющей компании «Высота», обладающей уникальным опытом работы с комплексами премиум-класса

НАСЛАЖДАЙТЕСЬ КОМФОРТОМ ИНЖЕНЕРНЫХ РЕШЕНИЙ

Инженерия Amber City тщательно продумана, чтобы каждое мгновение жизни в вашем доме премиум-класса было наполнено удовольствием и радостью.

В домах предусмотрена центральная система кондиционирования (чиллер фанкойл). Использование такой системы позволит поддерживать комфортную температуру в квартире в любое время года, важным преимуществом будет отсутствие сквозняков, так как нет необходимости открывать окна. Забота о здоровье становится проще и удобнее на ежедневной основе.

Также преимуществом будет, что вам не нужно будет переживать как кондиционер впишется в интерьер — скрытый внутренний блок-фанкойл устанавливается под потолком квартиры.

Усиление сигнала сотовой связи в паркинге и лифтах позволит не беспокоиться о том, что связь пропадет. Передвигаясь по всему периметру дома вы сможете без помех пользоваться смартфоном. Для удобства резидентов во входной группе и коворкинге функционирует Wi-Fi. Можно просто спуститься с ноутбуком на первый этаж.





УМНЫЙ ДОМ

В Amber City реализована система «умное здание» — ей можно будет управлять с приложения своего смартфона. Считыватели в рамках системы СКУД будут не только воспринимать VLE метки/карты, но и метку в смартфоне. Достаточно подойти к месту считывателя или поднести к нему телефон и двери будут разблокированы. В приложении можно будет оформить пропуск для гостя, курьера или другого персонала. Показатели счетчиков автоматически собираются и передаются, их можно увидеть в своем мобильном приложении, оплатить счета, а также просмотреть

их историю. В приложении можно пообщаться с УК, забронировать место в коворкинге, проголосовать или оформить заявку в УК.

Вся диспетчеризация здания будет производиться умной платформой — такой мониторинг и управление оборудованием позволят предотвращать и максимально быстро исправлять возникающие неисправности. После получения доступа в приложение — можно будет наблюдать онлайн трансляцию с камер видеонаблюдения.



3.

ВЫБИРАЙТЕ
КВАРТИРУ,
СОЗДАННУЮ
ДЛЯ ВАС



ВЫБИРАЙТЕ КВАРТИРУ, СОЗДАННУЮ ДЛЯ ВАС

Amber City — это масштабный проект, в котором будет более 1900 квартир, среди которых вы легко найдете ту, которая отвечает именно вашим требованиям. Ведь мы тщательно продумали множество планировок с учетом самых разных потребностей покупателей. В наличии есть уютные студии, квартиры с большими кухнями-гостиными и мастер-спальнями, оборудованными собственными гардеробными и ванными комнатами.

- От студий до 5-комнатных квартир, площадью 230 м²
- Отделка White-Box и без отделки
- Повышенная шумоизоляция
- Высокие потолки до 3,5 м
- Футуристичные закругленные окна, с блокирующими тепловые лучи стеклопакетами

- Широкие удобные подоконники
- Видовые мастер-спальни
- Тихие кабинеты
- Просторные гостиные
- Квартиры с несколькими санузлами

* Данные изображения не являются публичной офертой.

УЮТНАЯ СТУДИЯ С БОЛЬШИМИ ОКНАМИ



- 1 Ниши под встроенные шкафы при входе
- 2 Большая кухня-гостиная с двумя окнами
- 3 Большие окна

1

КОЛИЧЕСТВО
КОМНАТ

33,8

ОБЩАЯ
ПЛОЩАДЬ

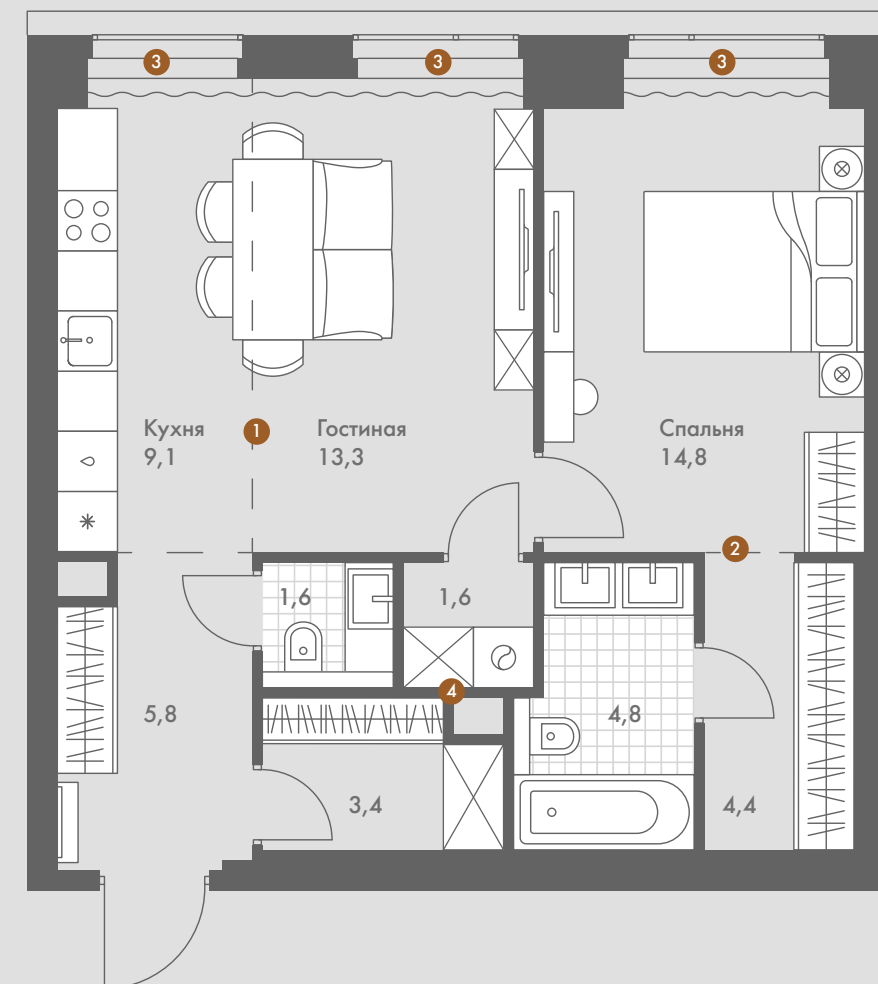
* Данные изображения не являются публичной офертой.

ПРОСТОРНАЯ ОДНОКОМНАТНАЯ КВАРТИРА С МАСТЕР-СПАЛЬНЕЙ



* Данные изображения не являются публичной офертой.

- 1 Большая кухня-гостиная (более 19 м²)
- 2 Мастер-спальня с ванной и гардеробной комнатой
- 3 Большие окна
- 4 Отдельная гардеробная с постирочной



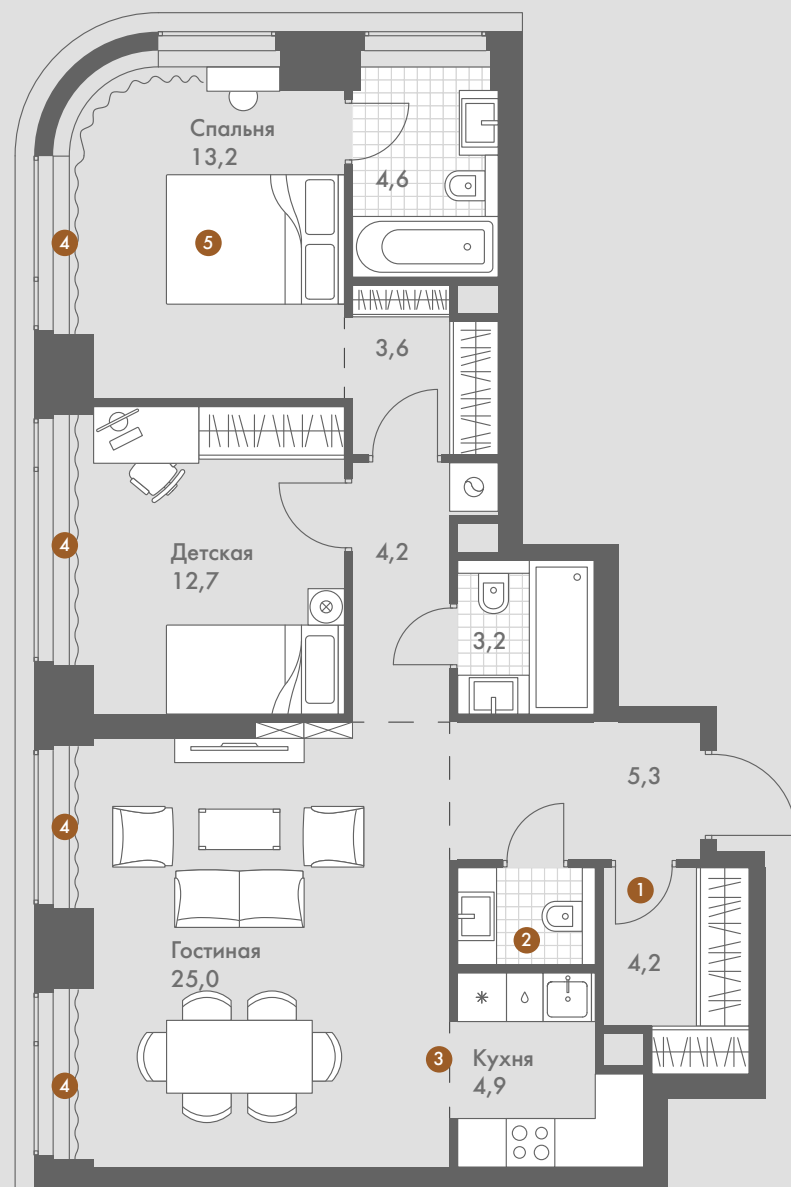
1

КОЛИЧЕСТВО
КОМНАТ

58,8

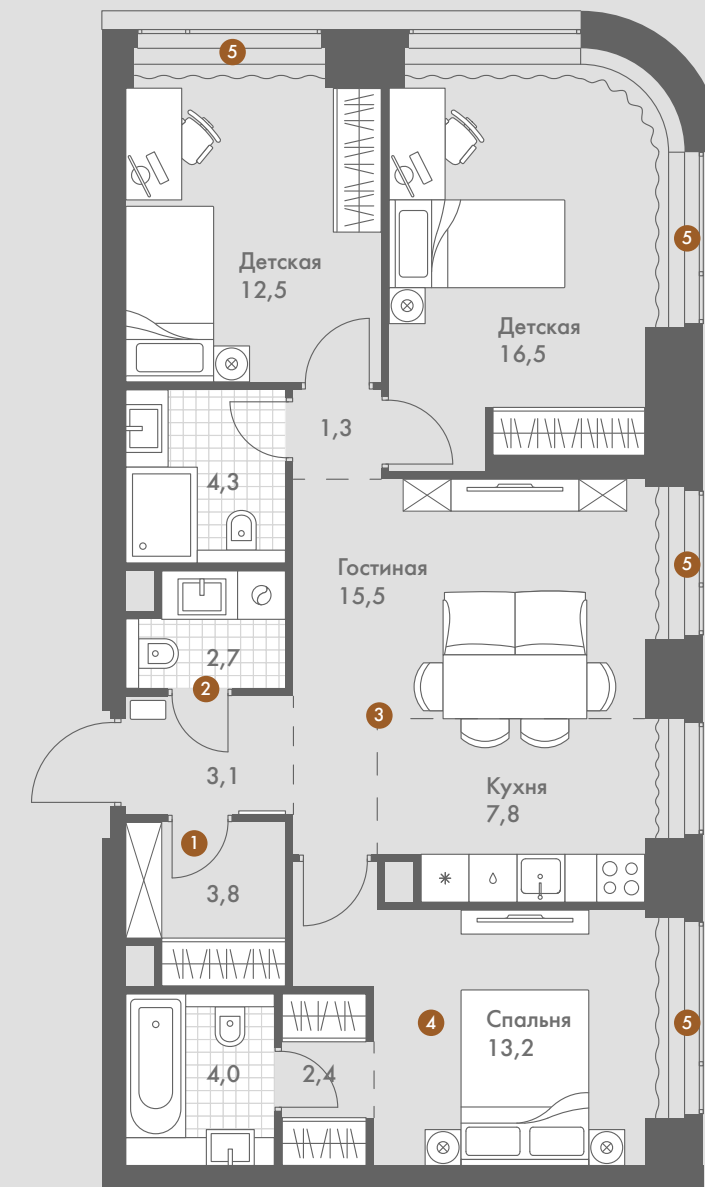
ОБЩАЯ
ПЛОЩАДЬ

ПРОДУМАННАЯ ДВУХКОМНАТНАЯ КВАРТИРА С КУХНЕЙ-ГОСТИНОЙ



- 1 При входе ниша под встроенный шкаф
- 2 Гостевой санузел при входе
- 3 Просторная кухня-гостиная
- 4 Большие окна
- 5 Мастер спальня с проходной гардеробной и большим санузлом

ТРЕХКОМНАТНАЯ КВАРТИРА С МАСТЕР-БЛОКОМ



- 1 Гардеробная
- 2 Гостевой санузел при входе
- 3 Большая кухня-гостиная
- 4 Мастер спальня с проходной гардеробной и большим санузлом
- 5 Большие окна

2

КОЛИЧЕСТВО
КОМНАТ

82,9

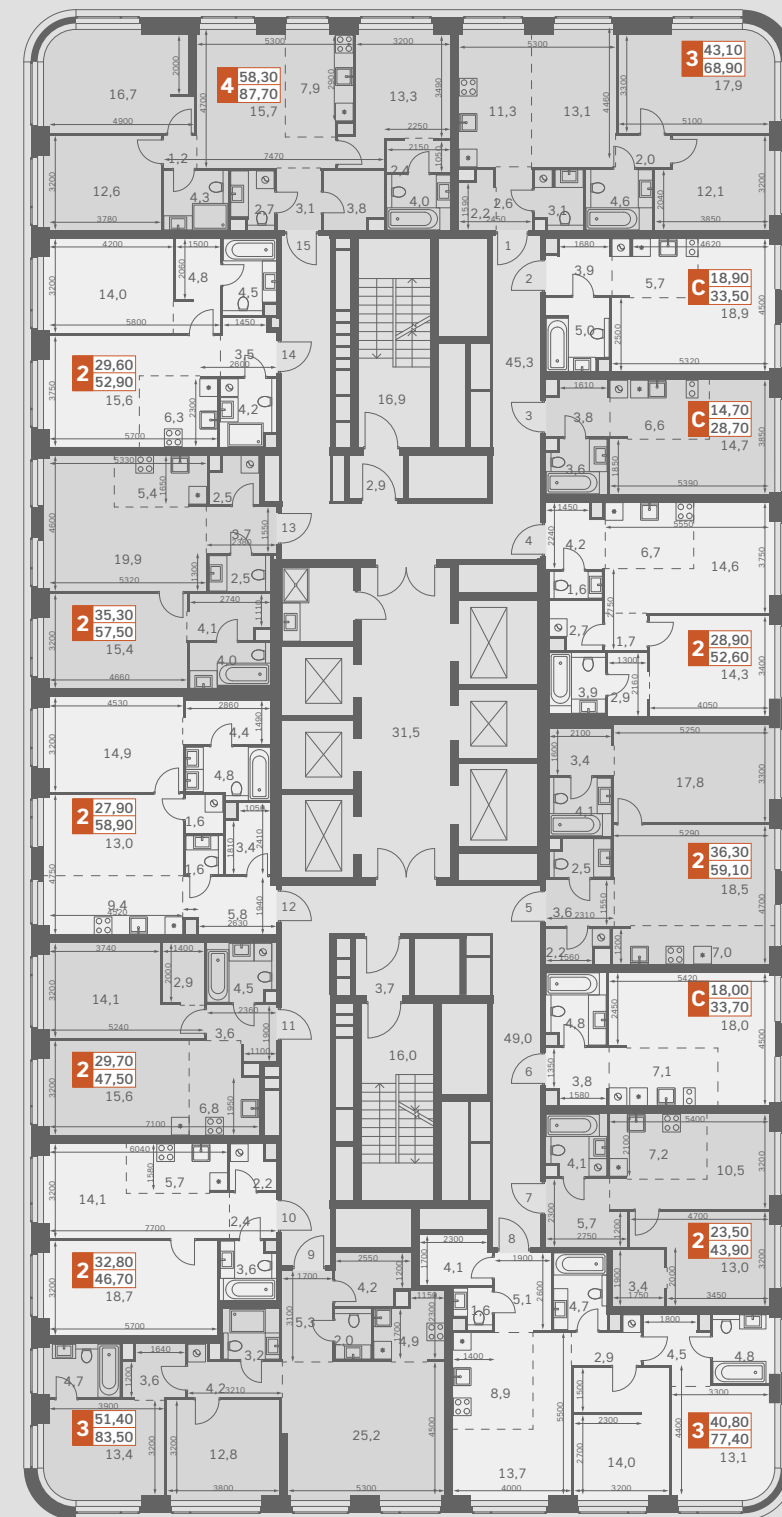
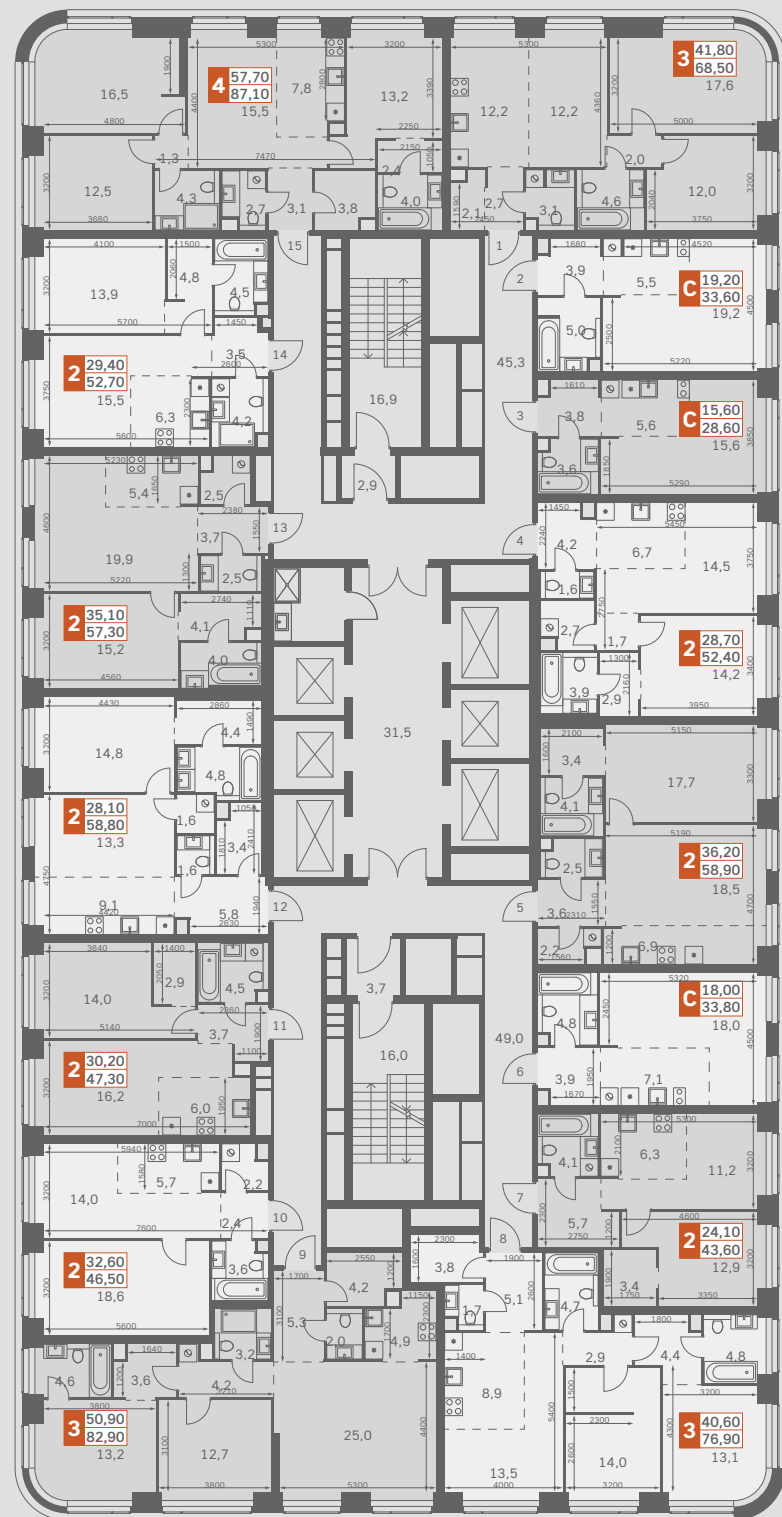
ОБЩАЯ
ПЛОЩАДЬ

3

КОЛИЧЕСТВО
КОМНАТ

87,1

ОБЩАЯ
ПЛОЩАДЬ



4

КОРПУС

1

СЕКЦИЯ

3, 5, 8, 10

ЭТАЖИ

4

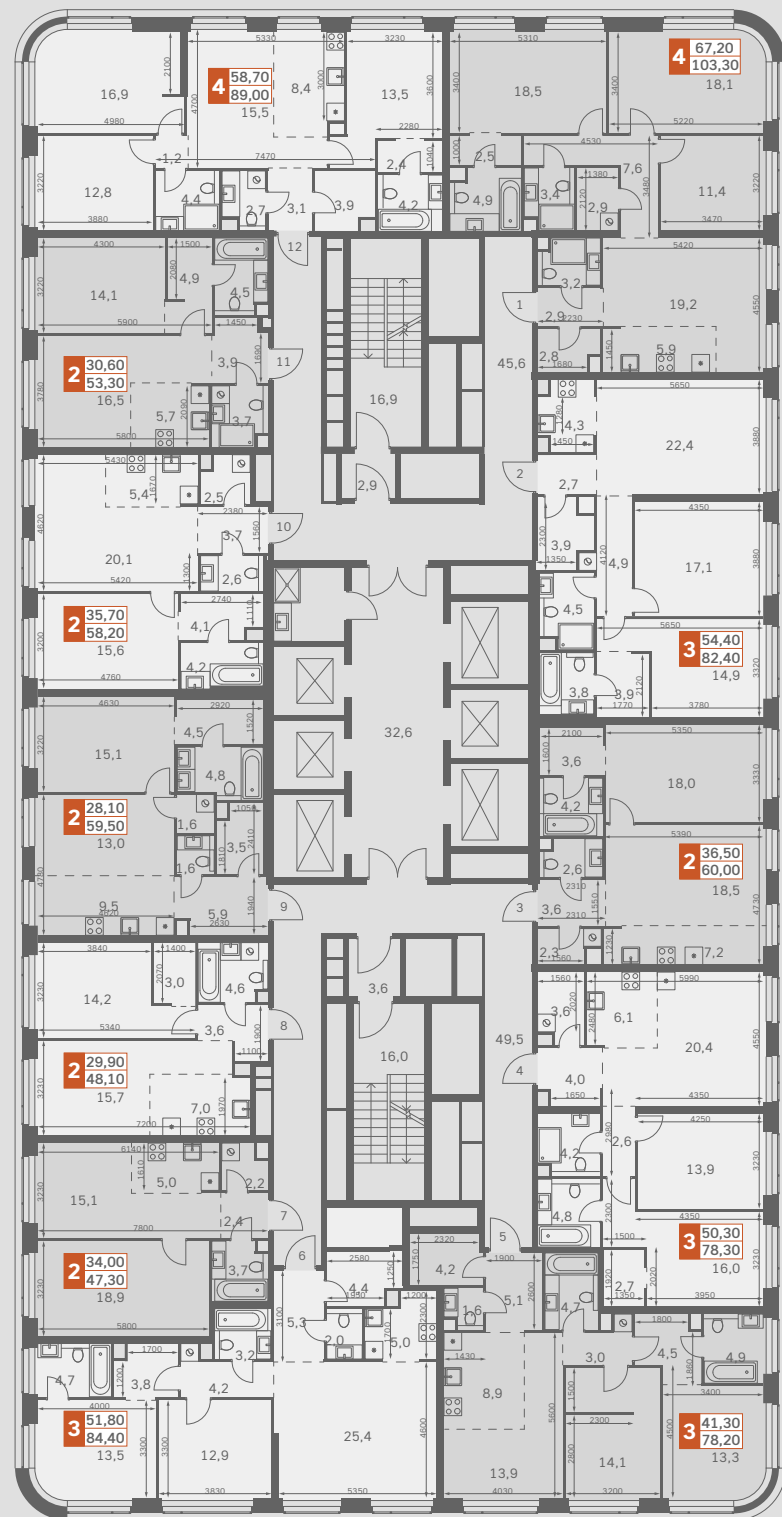
КОРПУС

1

СЕКЦИЯ

24, 26, 28, 32

ЭТАЖИ



4 | 1 | 38,40,42,44
 КОРПУС | СЕКЦИЯ | ЭТАЖИ



* Данные изображения не являются публичной офертой.



СОЗДАЙТЕ ИНТЕРЬЕР ПО ВАШЕМУ ВКУСУ

Квартиры в Amber City доступны без отделки, с отделкой White Box.

Без отделки

Вариант для тех, кто желает создать квартиру своей мечты с нуля.

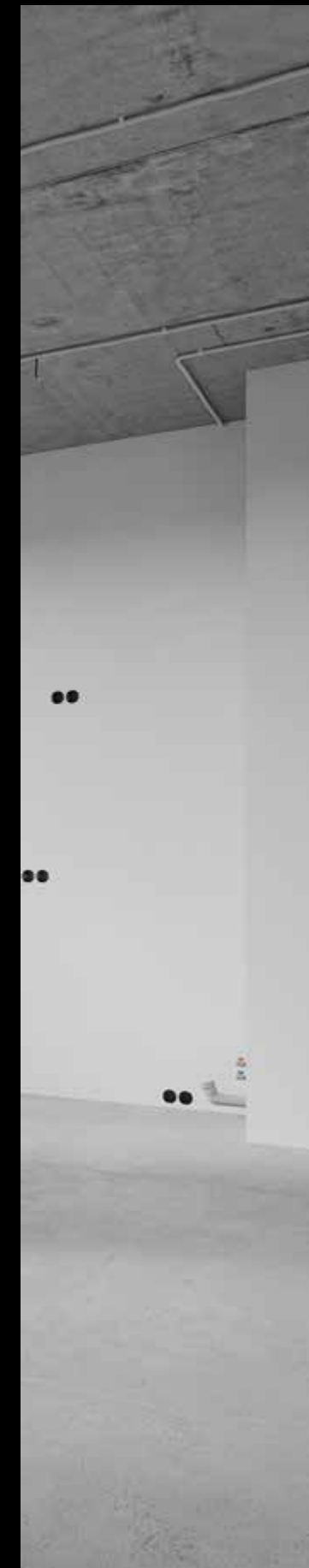
Отделка White Box

Для тех, кто любит индивидуальность, но не хочет тратить на это лишнее время.

Отделка White Box

Подойдет тем, кто хочет сосредоточиться на дизайне, но не желает тратить время на предчистовые работы. Выбрав этот вариант, вы получите квартиру, полностью готовую к реализации вашего проекта. Отделка включает:

- Готовые межкомнатные перегородки
- Стяжку пола
- Входную дверь
- Штукатурку и шпатлевку стен
- Монтаж отопительных приборов
- Ввод воздуховодов и водоснабжения
- Подготовку системы электроснабжения



УМНАЯ КВАРТИРА

В Amber City все квартиры запланированы как «умные» с контролем освещения, интернета, датчиками протечек и подготовкой пространства для электрокарнизов.

Впрочем, «умным» будет весь комплекс, так что вы легко сможете управлять им со своего смартфона:

- управление верхним освещением
- включение и выключение розеточной группы (кроме роутера Wi-Fi, холодильника, элементов «Умной квартиры», системы кондиционирования и домофона)
- датчики протечки во всех мокрых зонах
- точечное управление освещением в прихожей, кухне и комнатах, перекрытие кранов горячей и холодной воды на вводе в квартиру

Система «Умная квартира» управляется с помощью приложения на смартфоне или планшете на iOS и Android, Яндекс. Станции с голосовым помощником «Алиса» (станция в комплект не входит) или доступных оконечных устройств.

Покупатели квартир white box и без отделки получают сертификат на комплект оборудования и его установку вместе с ключами. Заказать установку устройств «Умной квартиры» жильцы могут сразу после выполнения ремонтных работ (предварительно необходимо согласовать проект ЭОМ с подрядчиком). Установленный базовый комплект можно будет дополнить новыми функциями, подключив устройства от производителя «Умной квартиры» или купив совместимые бытовые приборы.





4.

ОРГАНИЗАЦИЯ
ТЕРРИТОРИИ



ПАРК И ВНУТРЕННИЕ ДВОРЫ – ОЦЕНИТЕ УМНОЕ ЗОНИРОВАНИЕ ПО ДОСТОИНСТВУ

Специалисты в области ландшафтного дизайна из бюро Derevo Park. Умелая работа над ландшафтом позволила правильно зонировать многоуровневое пространство, общей площадью 6 гектаров, открывая разнообразные возможности для резидентов Amber City и их детей.



Главной артерией квартала станет собственный зеленый бульвар. Он начинается с площади у входа на территорию и, объединяя все внутренние пространства, проходит через ключевые площади с арт-объектами, водными зонами и архитектурными формами. Разнообразные деревья, высаженные вдоль бульвара, создают прогулочную зону и защищают резидентов Amber City от городского шума.

Разнообразие видов растений позволит создать интересную и динамичную картину. Здесь вырастут клены и тополя, робиния и боярышник, калина и луговые травы, цветущие растения ароматные цветники. Ежедневно взгляд резидентов Amber City будут улаждать более 18 000 растений.

Грамотное зонирование квартала позволит резидентам организовать практически любые формы досуга.



Дополнительные пространства для отдыха будут размещены в закрытых зеленых дворах на стилобате.

Здесь будут расположены детские площадки с песочницами, тактильными дорожками, каруселями и природными игровыми элементами

Те, кто привык работать и отдыхать с комфортом, по достоинству оценят тишину зон отдыха, наличие удобных кресел и настила для йоги.

В холодное время года будет приятно воспользоваться навесами, оснащенными подогревом и зарядными устройствами.



Благодаря разнообразному наполнению, в Amber City вы каждый день сможете заняться чем-то интересным:

- Поиграть в настольный теннис на столах в специально отведенной для этого безветренной зоне
- Послушать музыку или просто пообщаться с соседями в амфитеатрах
- Заняться йогой на природе
- Отпустить детей поиграть на безопасных детских площадках, расположенных на стилобатах и во дворах



- Разделиться на команды и поиграть во французский петанк
- Отдохнуть после рабочего дня за игрой в шахматы и даже принять участие в соседском турнире по этой древнейшей игре
- Почитать в тишине специально отведенных зон, оборудованных скамейками и шезлонгами
- Переждать непогоду под удобными навесами

* Данные изображения не являются публичной офертой.



ПАРКИНГ

Дизайн подземного паркинга разработан архитектурным бюро UNK. Наличие усилителя сигнала сотовой связи обеспечивает комфортное использование телефона без прерываний и помех.

Доступ в паркинг осуществляется по автомобильному номеру, зарегистрированному в системе. Также доступ возможен по RFID-метке и кнопке связи с охраной.

В паркинге выделен отсек для электрокаров с возможностью установки розетки для зарядки.



КЕЛЛЕРЫ

В отдельном блоке паркинга расположены келлеры. Дополнительное пространство решит вопрос хранения лыж, сноубордов и других сезонных или редко используемых предметов.

Спуск в паркинг на лифте прямо из жилой зоны делает пользование келлерами комфортнее.

РАЗДЕЛЕНИЕ ПОТОКОВ

В проекте также предусмотрен сервисный вход. Он расположен непосредственно у поста охраны. Здесь сервисный персонал и курьеры будут получать пропуска для входа в здание и, проходя через паркинг, на лифтах будут подниматься к месту назначения. Данная концепция разделения потоков позволяет минимизировать пересечения жителей комплекса

с персоналом, что также повышает комфорт проживания.

Также рядом с постом охраны расположена комната для сезонного хранения велосипедов. В нее удобно завозить велотранспорт и можно не переживать за его сохранность — комната находится и под СКУДом и под наблюдением охраны.



ПОСВЯЩАЙТЕ ВРЕМЯ СЕБЕ

Amber City — это LifeHub, в котором все важное и полезное находится в пешей доступности от подъезда.

Миновав просторный холл дизайнерского лобби, вы окажетесь на идущем сквозь центральный парк променаде. Куда пойти дальше? Отвести ребенка в школу или разрешить ему прогуляться до нее пешком по бульвару, на который не допускаются автомобили? Затем можно выпить чашку ароматного кофе в ближайшем кафе в компании

друзей и соседей. А после — поработать в комфортном коворкинге, потренироваться в фитнес-центре, сходить в свой супермаркет или посетить SPA-салон.

Чем бы вы не решили заняться, в Amber City вы будете делать это в приятной компании, ведь масштаб, класс и наполнение проекта гарантируют наличие соседей исключительно вашего круга.

РАЙОН И ОКРУЖЕНИЕ




Западное направление центра столицы традиционно предоставляет жителям лучшие возможности для качественной жизни. Всего 10–15 минут вам потребуется, чтобы доехать до больших торговых центров и объектов социальной инфраструктуры.

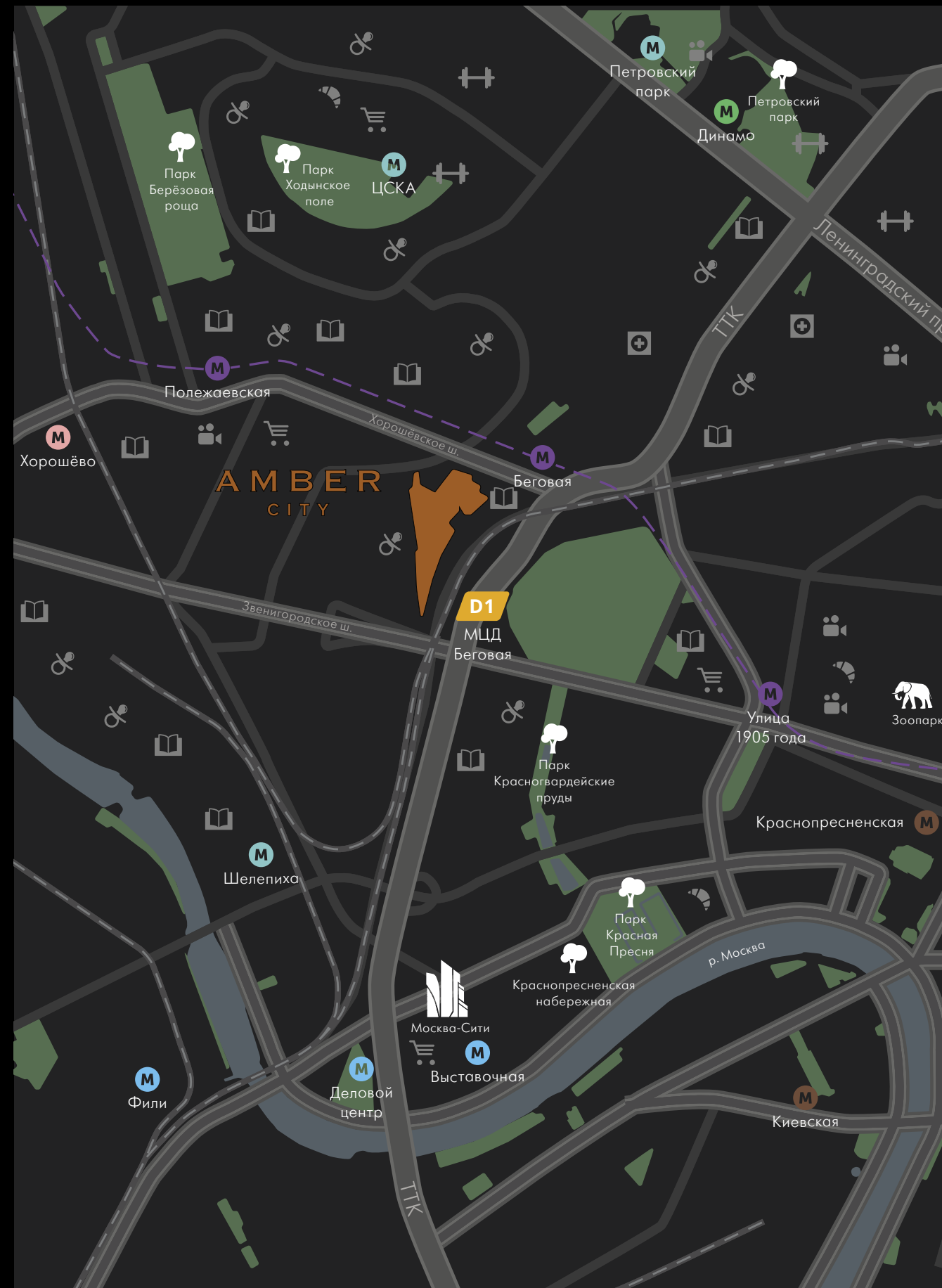
Резиденты Amber City смогут пешком совершить приятную прогулку до ближайших зеленых парков и набережных:

- Парк Петровский
- Парк Ходынское поле
- Парк Красная Пресня
- Красногвардейские пруды

Или добраться за 15 минут на автомобиле до крупнейших парков Москвы:

- Серебряный бор
- Парк «Фили»
- Кунцевское городище
- Парк Береговой
- Парк Крылатские холмы
- Гребной канал

-  — школы
-  — детские сады
-  — кинотеатры
-  — больницы, поликлиники
-  — торговые центры, магазины
-  — кафе, рестораны
-  — парки
-  — спорт, фитнес





Хорошево-Мневники — идеальный район для тех, кто стремится дать лучшее образование детям. Вокруг расположены 10 общеобразовательных школ, включая известные на всю Москву государственную школу «Интеграл» и частную «Хорошколу».

Расположенный непосредственно на территории Amber City, образовательный комплекс, рассчитанный на 575 учащихся (175 мест на дошкольное образование 400 мест на школьников) будет

представлять собой современное здание с витражными входными группами, динамичными линиями окон, собственной спортивной площадкой и надежной системой безопасности. Благодаря парковке, вам будет удобно завести ребенка в школу или детский сад и отправиться по своим делам. Ввод в эксплуатацию запланирован на 2027 год

Район богат на другие учреждения для детей.

Детские сады:

- 17 ДООУ в районе Хорошевский
- На территории квартала предусмотрен детский сад на 175 детей
- Несколько частных садов с углубленным изучением английского языка: Discovery, Sun School, Smile Fish, Twice

Путь до ведущих университетов будет недолгим:

- Финансовый университет при правительстве России
- МГЮА
- Всероссийская академия внешней торговли



Всего 10–15 минут — и вы окажетесь в одном из выдающихся произведений садово-паркового искусства.

«Петровский» парк — яркий пример регулярного парка XIX века. 22 гектара зеленых насаждений, тихие места для прогулок и оригинальный путевой дворец с изящными башнями, построенный во времена Екатерины Великой.



Парк «Красная пресня» сохранился с XIX столетия, когда здесь был открыт комплекс памяти героям войны 1812 года. И сегодня здесь можно прогуляться по старинным тенистым аллеям и по берегам голландских прудов, наслаждаясь тишиной и покоем.



Ходынский парк — абсолютно современный парк, решение о создании которого было принято в 2013 году. Сегодня он представляет собой образец ландшафтного дизайна с неограниченными возможностями для спорта и отдыха взрослых и детей. На территории есть детские и спортивные площадки, теннисный корт и скейт-парк. Зоны на пикников отлично подойдут для семейного отдыха, а любители красивой музыки по достоинству оценят гармонию поющих фонтанов.



ПОСЕТИТЕ МЕСТА, ДОСТОЙНЫЕ ИСТИННЫХ ГУРМАНОВ

Вы предпочитаете европейскую или азиатскую кухню? Хотите провести ужин в роскошном ресторане или быстро поесть в качественном фастфуде? Рядом с Amber City вы найдете фуд-кластеры, способные удовлетворить любые желания.

Ресторан Asiainn, как и следует из названия, предложит вам традиционные блюда восточных кухонь. Особое внимание стоит уделить их утке по-пекински.

В The More каждый день привозят свежайшую рыбу и морепродукты, из которых шеф-повар создает шедевры, достойные ресторанов Лазурного берега.

Ароматы выпечки из пекарни «Печорин» просто не позволят вам проехать мимо, не заскочив на чашечку кофе с круассаном.

Каждый из панорамных ресторанов «Москва-Сити»: Ruski, Sixty, Birds, High Bar отличается уникальным подходом к кухне. Ну а головокружительные виды на Москву здесь идут в подарок к вкусному ужину.

Расположенные в том же «Москва-Сити» DuckIt, Cutfish Bistro, Ku: и Remy Kitchen Bakery изменят к лучшему ваши представления о фастфуде и бистро.

Ну а ценителям по-настоящему высокой кухни стоит остановить свой выбор на Selfie, кухня которого удостоена звезды Michelin и позволила ему войти в список лучших ресторанов мира.

Другой вариант — Big Wine Freaks. Основой концепции ресторана является богатейший выбор вин и шампанского, к которым подают блюда авторской кухни.

ТЕХНИЧЕСКИЕ ХАРАКТЕРИСТИКИ

ОБЩИЕ:

Территория проекта — 85000 м²

Жилая площадь — 113800 м²

Просторный паркинг
для резидентов

Коммерческие помещения
на первых этажах

Собственный супермаркет,
променад, зеленые зоны и своя
кофейня в каждом корпусе

Спортивные площадки

Зоны для игр детей разных
возрастов

Выделенная территория для выгула
собак

КЛИМАТ:

Водные зоны на территории
для охлаждения воздуха

Продуманные парковые
пространства

Система центрального
кондиционирования со скрытыми
внутренними блоками

Центральная система вентиляции
с фильтрацией воздуха

Собственная станция очистки воды
до уровня качественных фильтров

ИНЖЕНЕРИЯ:

Навесные фасады с повышенной
тепло- и шумоизоляцией

Дополнительная шумоизоляция
стен и пола

Скоростные лифты со временем
ожидания не более 60 секунд

Усилители сигналов сотовой связи

ВХОДНЫЕ ГРУППЫ:

Площадь — от 80 м²

Высота потолков — 4,5 м

Зоны ожидания с мягкой мебелью

Колясочные

Почтовые и постаматы

Гостевые санузлы

Зоны для мойки лап питомцев

СИСТЕМА БЕЗОПАСНОСТИ:

Контроль системы безопасности
со смартфона

СКУД с возможностью
бесконтактного входа
и использования лифтов

Система ограничений на
вход на участок и в паркинг
для посторонних

Автоматические считыватели
в лифтах, ограничивающие доступ
к другим этажам



ГК ФСК НА РЫНКЕ С 2005 ГОДА

- >13,8 МЛН М² СОВОКУПНЫЙ ОБЪЕМ ПРОЕКТОВ ЗА 19 ЛЕТ
- ВХОДИТ В ТОП-5 КРУПНЕЙШИХ ЗАСТРОЙЩИКОВ РОССИИ (СОГЛАСНО РЕЙТИНГУ ЕРЗ)
- >740 ТЫС. М² ВВЕДЕНО В ЭКСПЛУАТАЦИЮ В 2023 ГОДУ
- >50 ЖИЛЫХ КОМПЛЕКСОВ В МОСКОВСКОМ РЕГИОНЕ, САНКТ-ПЕТЕРБУРГЕ, ЛЕНИНГРАДСКОЙ И КАЛУЖСКОЙ ОБЛАСТЯХ, ПРИМОРСКОМ И КРАСНОДАРСКОМ КРАЕ
- >20 ТЫС. ЧЕЛОВЕК – ОБЩЕЕ КОЛИЧЕСТВО СОТРУДНИКОВ



Отдел партнерских продаж:
г. Москва, ул. Арбат, д. 10

www.agent.fsk.ru
partner-an@fsk.ru
+7 800 30 13 494

www.fsk.ru