



14СК ЖИЛОЙ КОМПЛЕКС
1-й ЛЕРМОНТОВСКИЙ

О проекте

О ПРОЕКТЕ

«1-й Лермонтовский». Творчество. Свобода. Природа

Жилой комплекс «1-й Лермонтовский» станет тем самым местом, где вы будете жить в атмосфере творчества, свободы и близости к природе. Здесь все предусмотрено для спокойного, комфортного отдыха и активного времяпрепровождения на природе.

В основу концепции жилого комплекса заложены три этапа жизни Лермонтова – Санкт Петербурге, Тарханах и Кавказе, которые нашли свое отражение в благоустройстве уютных дворов и открытых продуманных общественных пространств, в элегантном оформлении вестибюлей и коридоров на каждом из жилых этажей, в архитектурных элементах, украшающих территорию комплекса, и даже в навигационных элементах.

Все – от удобных, продуманных планировок до социальной инфраструктуры – пронизано гармонией, комфортом и вниманием ко всем пожеланиям и потребностям будущих жителей.



Преимущества жилого комплекса «1-й лермонтовский»



5 минут на автомобиле до станций метро «Некрасовка», «Котельники», «Лермонтовский проспект»; в шаговой доступности ж/д станция



5 корпусов высотой 25 этажей



Функциональные и разнообразные планировки: от компактных студий от 24 м2 до просторных 4-комнатных квартир площадью 100 м2



Квартиры с чистовой отделкой или отделкой White box



Остекление лоджий



Развитая внутренняя и внешняя социальная и коммерческая инфраструктура района



Детский сад и школа на территории



Дворы без машин, благоустроенные зоны для отдыха и прогулок



Оборудованные детские и спортивные площадки



Прилегающая лесная территория



Корпус 1.1

Корпус 2.1

Корпус 3.1

Корпус 4.1

Корпус 5.1

Школа

Детский сад



Метро

Ближайшие станции метро:

- ▼ ст. м. «Некрасовка» – в 3,5 км,
- ▼ ст. м. «Лермонтовский проспект» – в 5,5 км,
- ▼ ст. м. «Котельники» – в 6 км.

Электричка

Ближайшие платформы поездов (МЦД-3*):

- ▼ Люберцы-1 и Люберцы-2 – в 1,3 км.

Время в пути до Казанского вокзала:

- ▼ на скоростном поезде – 20 мин.,
- ▼ на электричке – 30 мин.

* по информации с сайта mos.ru запуск МЦД-3 запланирован на конец 2021 г. – начало 2022 г.





КОНЦЕПЦИЯ ПРОЕКТА

В концепции проекта отразились главные жизненные ценности современного городского жителя. Именно их воспевал великий поэт: творчество, свобода, природа.



ТВОРЧЕСТВО

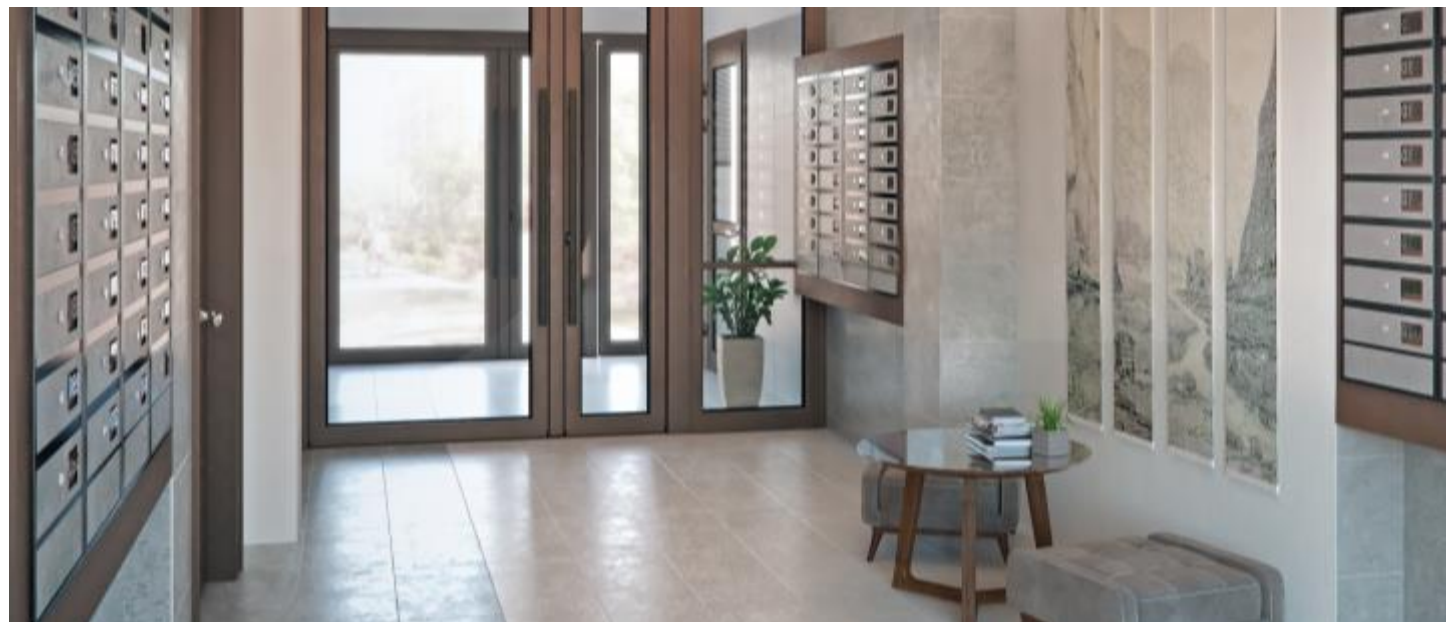
Жилой комплекс, названный в честь Лермонтова, пронизан особым духом творчества.

Территория творчества

Творческий подход в комплексе отражен в оформлении внутренних дворов, в каждом из которых присутствуют свои уникальные элементы, вдохновленные лирикой Лермонтова. На территории одного двора белеет парусник – оригинальная скамейка, на которой можно комфортно отдохнуть. А в другом дворе отдыхает тучка золотая, которая визуализировалась в лазательной конструкции для детей.

Входные группы домов – это индивидуальные дизайн-проекты, посвященные трем главным местам в жизни Лермонтова: Тарханам, Петербургу и Кавказу. Разные по стилю входные группы объединяет сочетание эстетики и комфорта.

- ▼ Индивидуальный дизайн в трех стилевых решениях.
- ▼ Использование высококачественных отделочных материалов.
- ▼ 2-3 бесшумных высокоскоростных лифта в каждом подъезде.
- ▼ Вход в подъезд как со двора, так и с улицы.



Творческий облик

Европейский архитектурный стиль выделяет «1-й Лермонтовский» среди ближайшего окружения. Фасады выполнены в теплой цветовой гамме. Основной акцент задает комбинация оттенков облицовочной плитки «под кирпич». Индивидуальность фасадов создается благодаря разным текстурам материалов и оригинальным архитектурным элементам:

- ▼ корзины для кондиционеров в цвете фасадов,
- ▼ увеличенные размеры окон,
- ▼ остекленные лоджии.



Творческие планы

Планировочные решения позволяют выбрать квартиру с одной, двумя, тремя и четырьмя комнатами или квартиру евроформата. Среди разнообразных планировок вы остановитесь на варианте, который гармонично сочетается с вашим образом жизни. ЖК «1-й Лермонтовский» станет прекрасным домом и для большой семьи, и для тех, кто ищет жилье для себя.

Планировки квартир разнообразные и удобные (площадью от 24 до 100 кв.м.):

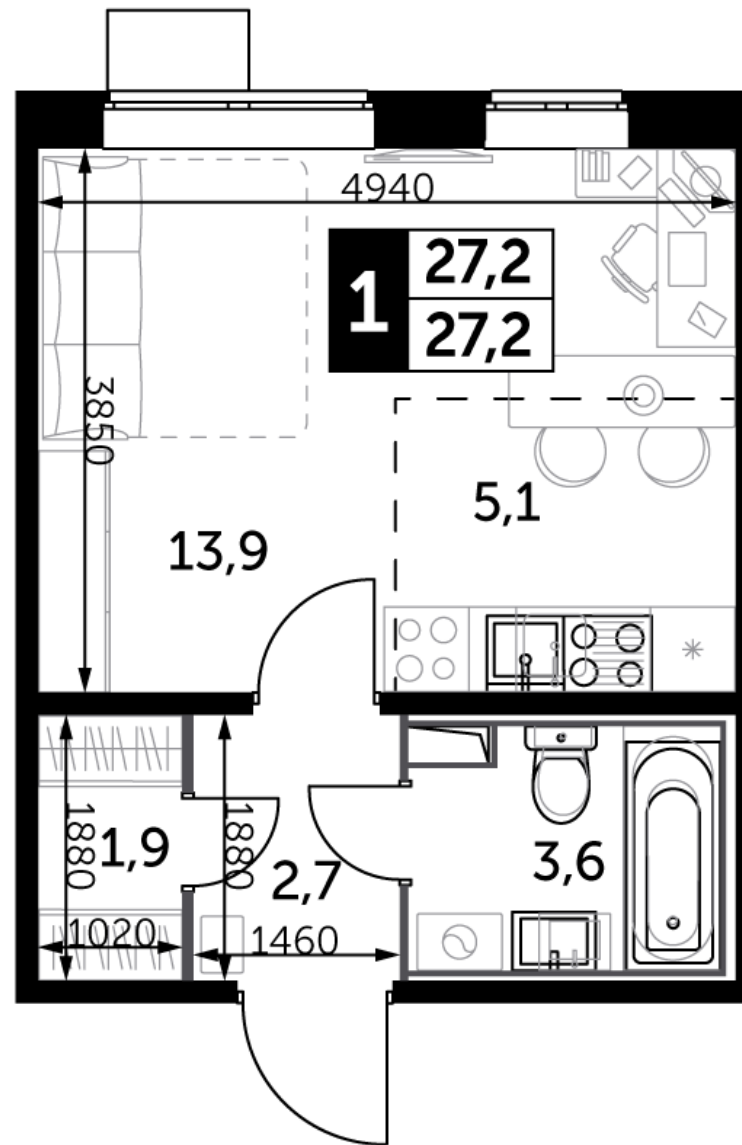
- ▼ Классические и нестандартные,
- ▼ Евроформата,
- ▼ С окном в кухне в европланировках,
- ▼ С тремя лоджиями,
- ▼ С увеличенным количеством и размером окон,
- ▼ С окном в ванной,
- ▼ С двумя санузлами.



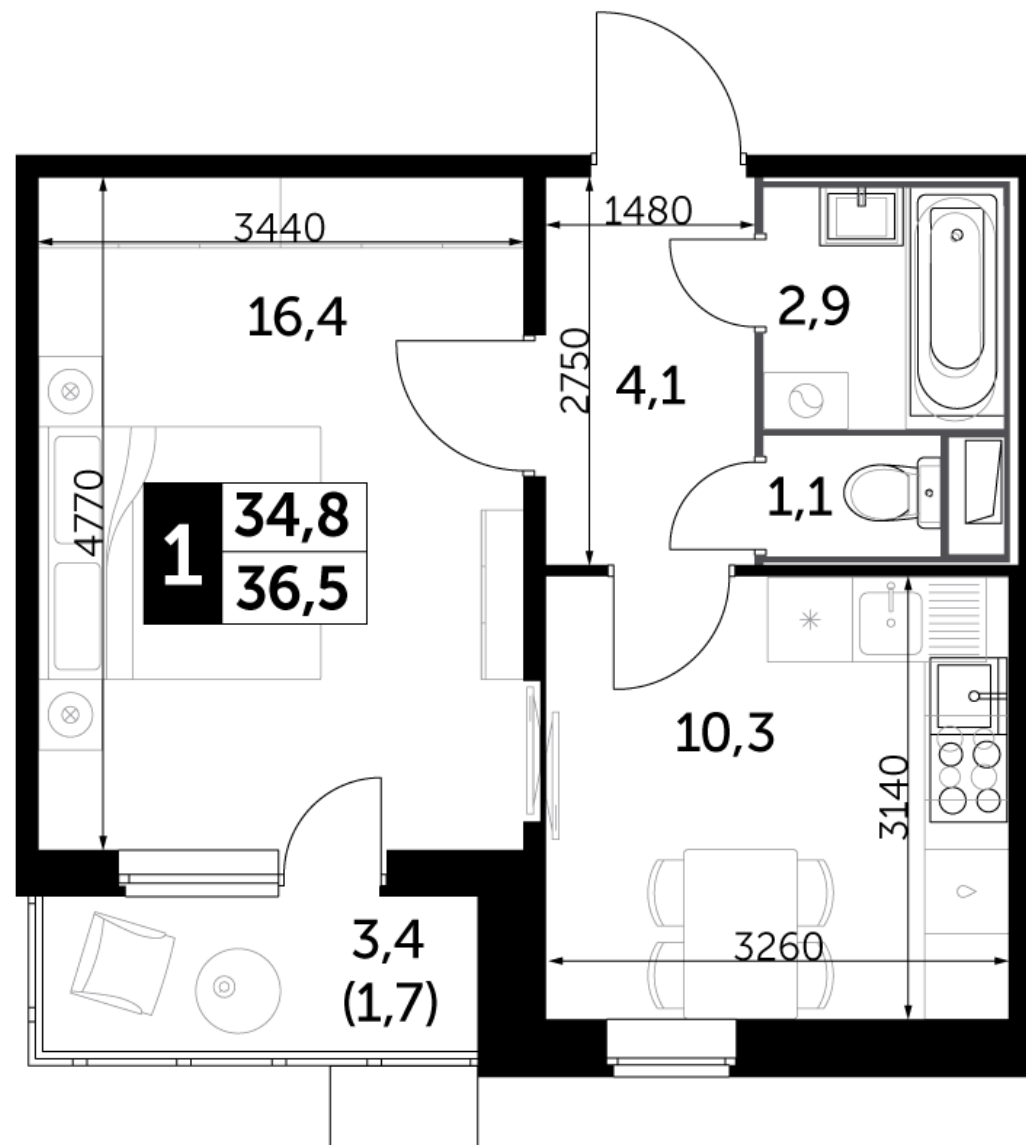
Компактная квартира с большими возможностями

Однокомнатная студия с двумя окнами дает возможность различных вариантов зонирования. Например, можно разделить одно помещение на два, отделив кухню от комнаты. Таким образом, вы сможете приобрести однокомнатную квартиру по цене студии.

Отдельная гардеробная позволяет не отнимать пространство жилой комнаты под хранение вещей. А в ванной комнате достаточно места для стиральной машины.

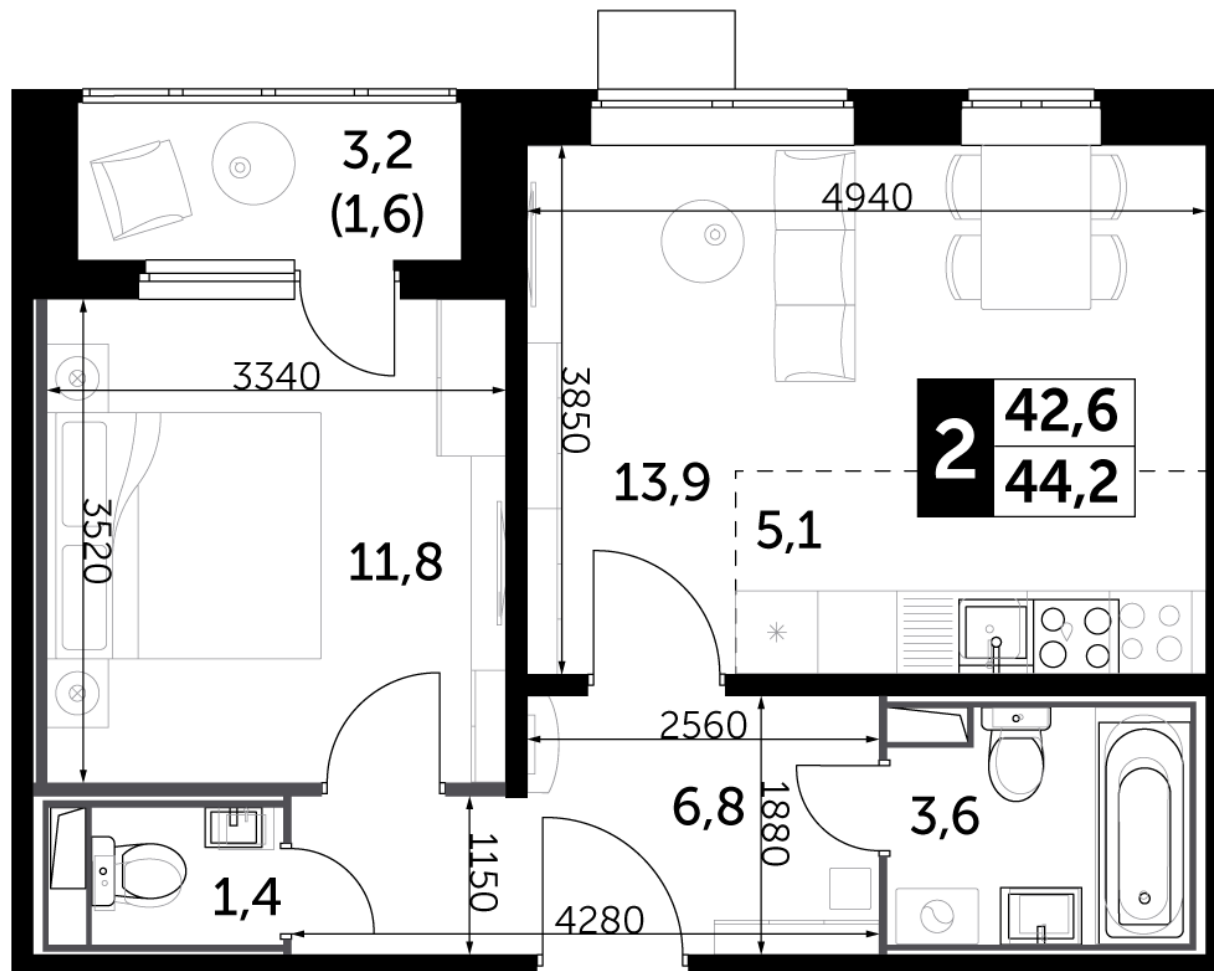


Классика однокомнатного жанра



Однокомнатная квартира классической планировки с просторной квадратной кухней, которую при желании можно объединить с комнатой с помощью проема в стене. Кроме того, в квартире отдельный санузел и большая лоджия, где будет так приятно пить чай или читать любимую книжку.

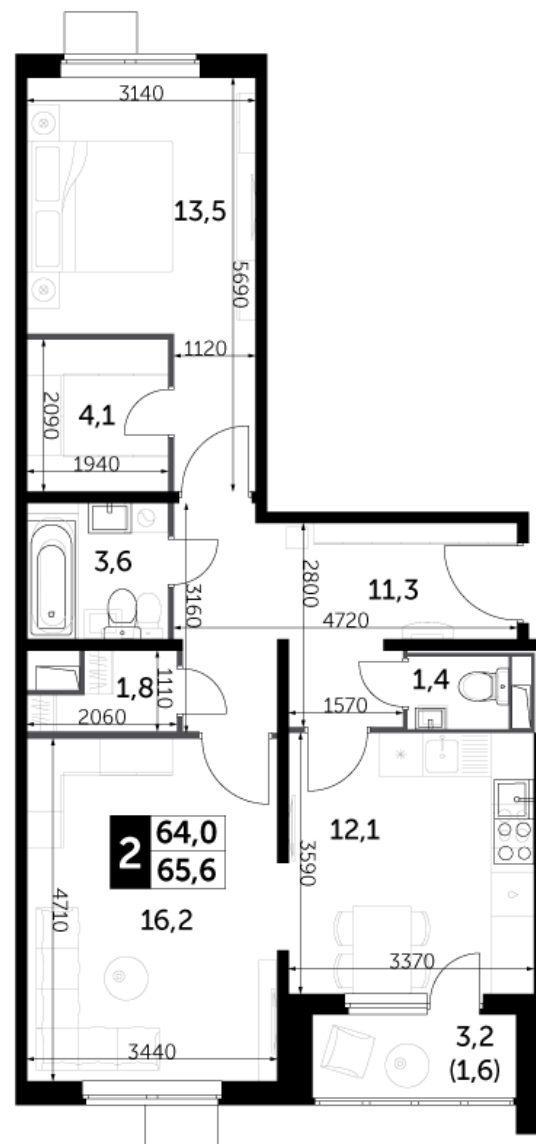
Уютная двухкомнатная квартира евро-формата



На просторной кухне-гостиной приятно собраться за семейным ужином или играть в настольные игры с друзьями. Увеличенное количество окон позволяет удачно зонировать пространство, получив изолированные помещения. Для дополнительного удобства и комфорта в квартире сделаны два санузла, а также уютная лоджия с выходом из спальни.

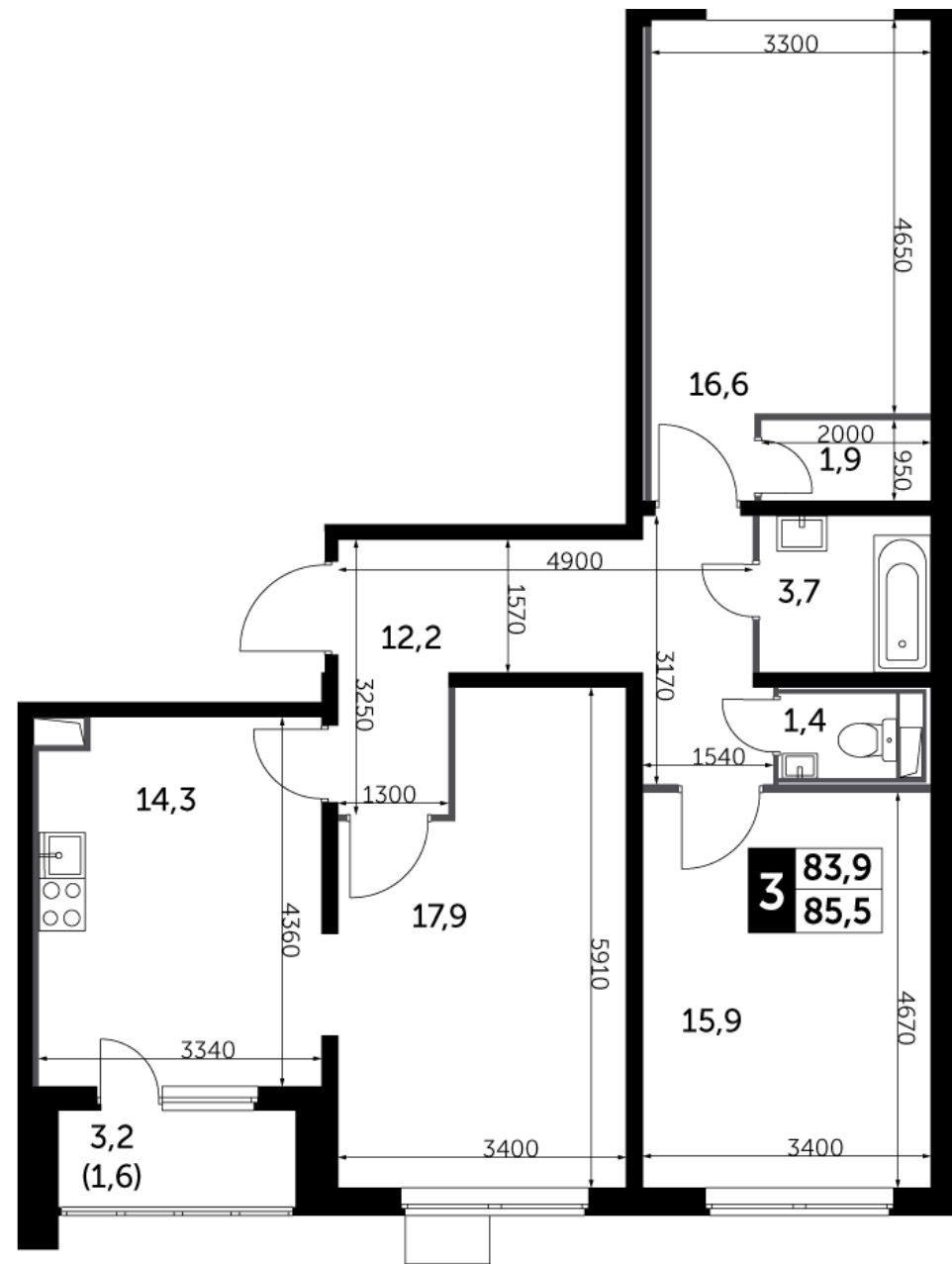
Двухкомнатная квартира. Разносторонние преимущества

Окна комнат выходят на две стороны, что позитивно влияет на свежесть воздуха и общий микроклимат в квартире. Кухня удобно соединена с комнатой – создается единое пространство, но при этом разделяются зоны приготовления еды и отдыха. Дополнительными несомненными преимуществами являются два санузла – гостевой и личный, две гардеробные, в которых все будет на своих местах, и выход на лоджию из кухни, который обязательно понравится любителям кофейных террас.



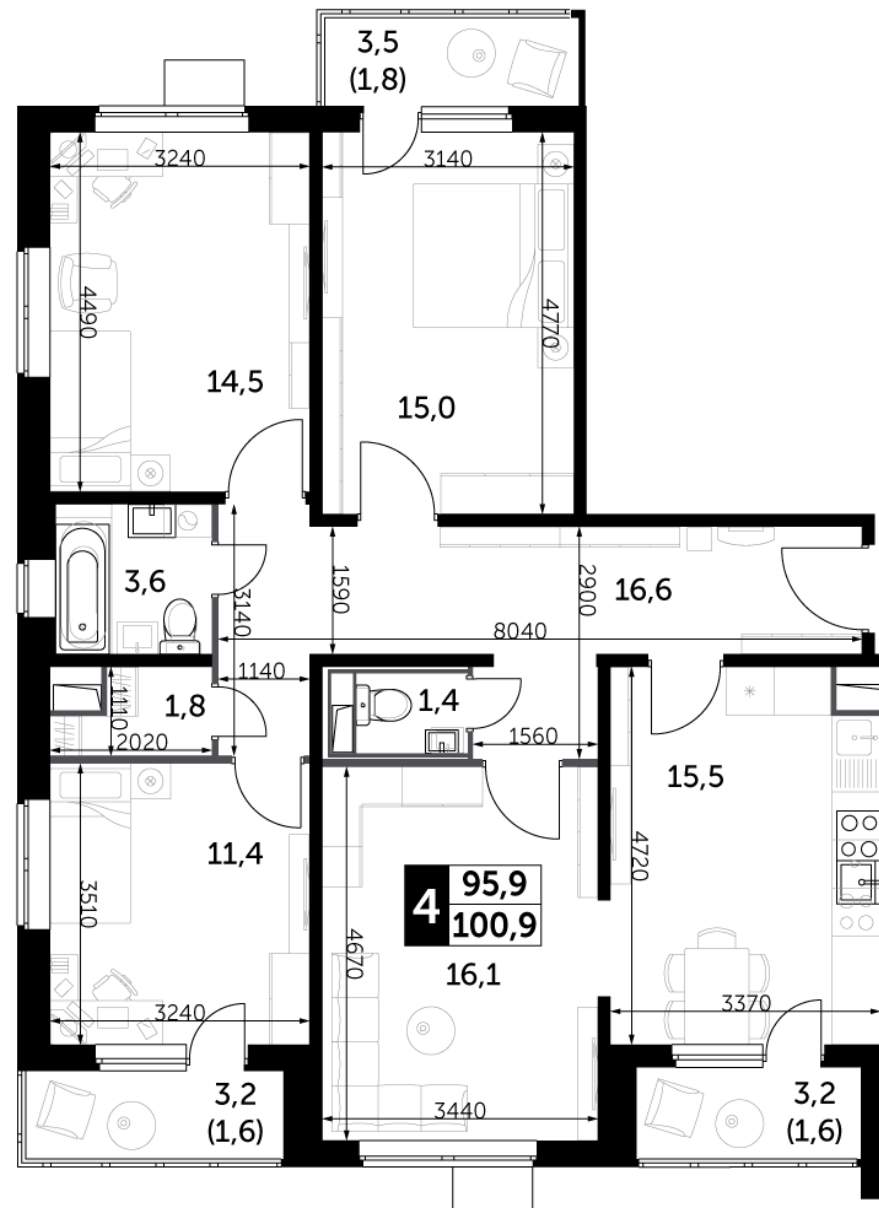
Трехкомнатная квартира для семейного счастья и гармонии

Двусторонняя ориентация квартиры делает ее визуально просторнее и позволяет выбрать правильную комнату для детской. Кухня-гостиная с выходом на лоджию идеальна для тех, кто любит гостей. Отдельная гардеробная облегчает поддержание порядка, а два санузла очень удобны, особенно если у вас большая семья. Все в этой квартире сделано для вашего семейного счастья и гармонии!



Четырехкомнатная квартира для ценителей комфорта

Эта просторная квартира подходит тем, кто ценит продуманность каждой детали. Окна выходят на три стороны. Комнаты разнесены таким образом, что можно отделить зону шумных детских от родительской спальни. Отдельная гардеробная позволяет разложить все по полочкам и развесить по вешалкам. Есть возможность объединить гостиную и кухню, обустроив пространство для домашних вечеринок. Дополнительный комфорт обеспечивают два санузла. Три лоджии позволяют смотреть на город с разных сторон, встречая рассветы и закаты или наблюдая за праздничными салютами.





СВОБОДА

Свобода занимает особое место в произведениях Лермонтова. Авторы проекта «1-й Лермонтовский» уделили особое внимание самым разным свободам жильцов.

Свобода от машин

Свободное перемещение по внутренней территории дает закрытый двор без машин.

От ежедневных мыслей о том, где оставить свой автомобиль, освобождает подземный паркинг под каждым корпусом.

- ▼ Огороженная территория с доступом только для спецтранспорта.
- ▼ Сквозные подъезды для удобной разгрузки личных автомобилей.
- ▼ Подземные паркинги.

Свобода без преград

Территория «1-го Лермонтовского» – это безбарьерная среда.

- ▼ Доступ в подъезды и коммерческие помещения с уровня земли.
- ▼ Пологие скаты с тротуаров для велосипедов и колясок.
- ▼ Минимальные пересечения с проезжей частью.



Свобода от лишних хлопот

От затяжного ремонта освобождает выбор подходящего варианта отделки. Покупка квартиры с отделкой позволяет экономить не только время, но и деньги. К тому же она приближает переезд в новое жилье!

Предчистовая отделка White box

В квартирах выполнены все черновые работы, уложена керамическая плитка и установлен санфаянс. Вам остается только завершающая стадия ремонта: придать характер помещениям, расставить акценты – словом, реализовать ваши авторские находки.

Квартиры с предчистовой отделкой White box передаются на высокой стадии готовности

- ▼ Полностью выполнены черновые работы.
- ▼ Все поверхности готовы к укладке чистовых отделочных материалов.
- ▼ Внутренние стены готовы для финишного покрытия, пол и потолок
- ▼ не требуют выравнивания.
- ▼ Выполнена разводка электрики, установлены розетки и выключатели.
- ▼ В санузлах полностью выполнена отделка, уложена керамическая плитка и установлены ванна, умывальник, смесители, унитаз, полотенцесушитель.



Представленные изображения носят ознакомительный характер, финальные варианты отделочных материалов могут быть изменены. Обращаем ваше внимание на то, что данные изображения носят исключительно информационный характер и ни при каких условиях не являются публичной офертой, определяемой положениями ч. 2 ст. 437 Гражданского кодекса Российской Федерации.

ЧИСТОВАЯ ОТДЕЛКА

Работы по отделке проводятся в полном объеме – под ключ. Вам нужно только завезти мебель и технику. Оставшееся время и средства пойдут на самое интересное. Мы продумали и предлагаем вам на выбор четыре варианта чистовой отделки – «Темный шоколад», «Белый шоколад», «Меренга», «Трюфель».

Что включает чистовая отделка

- ▼ Входная металлическая дверь и межкомнатные двери.
- ▼ В санузлах выполнена укладка напольного покрытия – керамогранита, стены облицованы керамической плиткой. Установлены ванна, умывальник, смесители, унитаз, полотенцесушитель.
- ▼ В комнатах, коридоре и на кухне уложен ламинат, установлены плинтусы, поклеены обои.
- ▼ Выполнена разводка электрики, установлены электрощиток, выключатели, розетки, точечные светильники (санузел, коридор).
- ▼ Выполнен монтаж натяжного потолка во всех помещениях, за исключением лоджии.

Преимущества квартир с чистовой отделкой

- ▼ Нет необходимости самостоятельно подбирать дизайн-проект и материалы.
- ▼ Наличие чистовой отделки позволяет отказаться от забот о ремонте и практически сразу после получения ключей переехать в готовую квартиру.
- ▼ При заселении не будет шума от ремонтных работ и места общего пользования останутся чистыми.
- ▼ Экономия денежных средств.

A modern living room interior featuring a light purple sofa with grey and beige patterned cushions. In front of the sofa is a glass coffee table with a black metal frame, holding a vase of red flowers, a lit candle in a gold lantern, and other decorative items. Two framed abstract paintings hang on the white wall above the sofa. A large green plant is on the left, and a window with light green curtains is on the right. A white air conditioner is mounted on the wall. A wooden-framed glass partition is visible on the far left.

**СТИЛЬ ОТДЕЛКИ
«БЕЛЫЙ ШОКОЛАД»**



**СТИЛЬ ОТДЕЛКИ
«ТЕМНЫЙ ШОКОЛАД»**



**СТИЛЬ ОТДЕЛКИ
«МЕРЕНГА»**

**СТИЛЬ ОТДЕЛКИ
«ТРЮФЕЛЬ»**

Свобода выбора

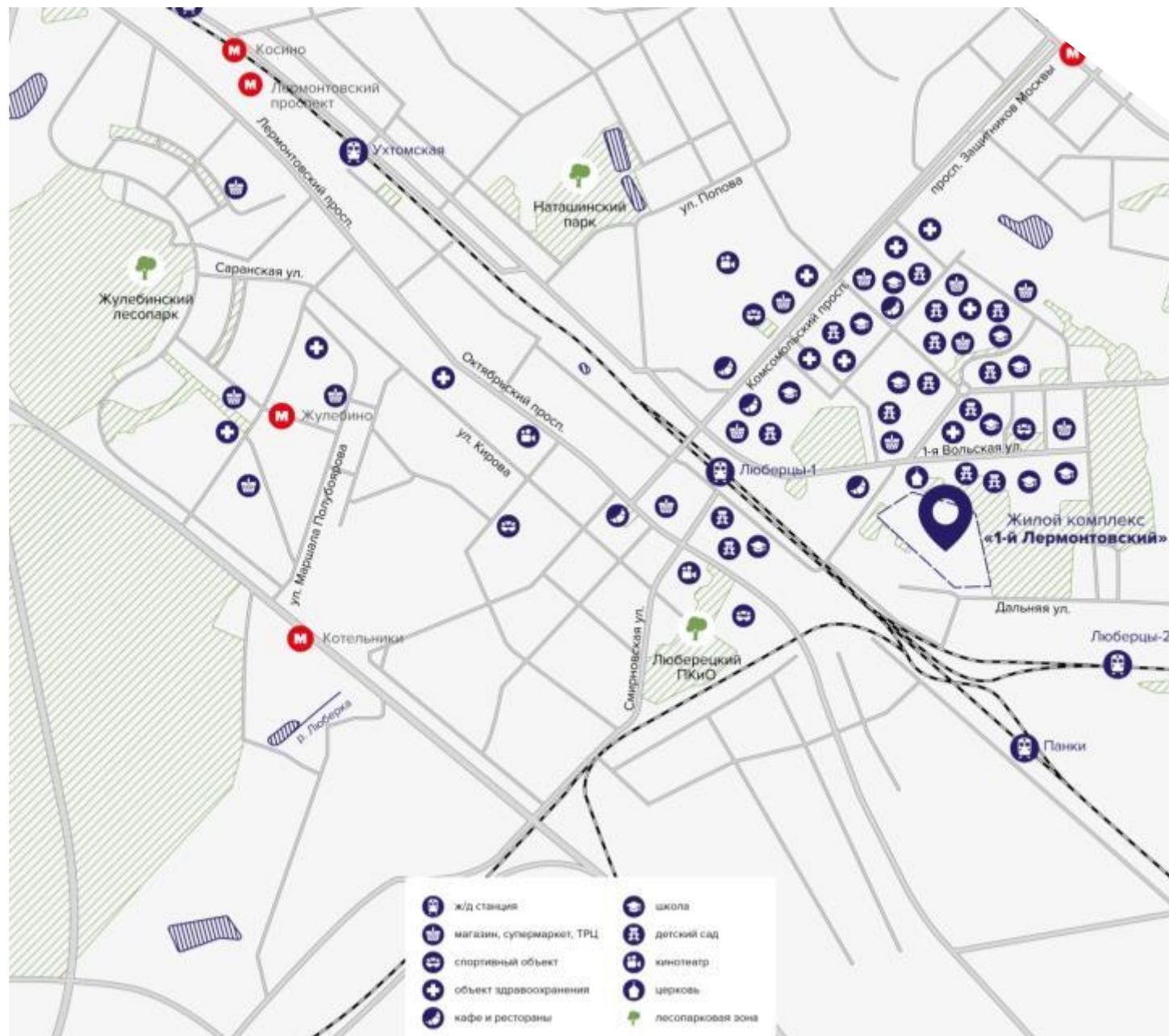
Какой детский сад предпочесть, какую школу выбрать, где купить продукты и в какой салон красоты пойти... Жители «1-го Лермонтовского» всегда могут выбирать различные варианты решения больших и маленьких задач благодаря удобной и развитой внутренней и внешней инфраструктуре ЖК.

Внутренняя инфраструктура

- ▼ Детский сад на 560 мест.
- ▼ Школа на 1500 мест.
- ▼ 2 амбулатории.
- ▼ Магазины, салоны красоты, аптеки и сервисы бытовых услуг.

Внешняя инфраструктура

- ▼ 4 общеобразовательные школы: ближайшие школы – № 2089 (3 подразделения), гимназия № 16 «Интерес».
- ▼ 7 детских садов (ближайшие сады – 3 дошкольных отделения школы № 2089).
- ▼ 7 спортивных школ и школ танцев.
- ▼ 5 поликлиник.
- ▼ Множество строительных магазинов и рынков.
- ▼ Несколько крупных ТЦ в шаговой доступности: ближайшие из них – ТЦ «Фортуна», ТЦ Westwalk, ТЦ «Светофор», ТЦ «Выходной».



A photograph of a forest path. The path is made of light-colored stones or concrete, leading through a dense forest of tall, slender trees. The ground is covered with fallen yellow and orange leaves. Sunlight filters through the green foliage, creating dappled light on the path and trees. The overall atmosphere is peaceful and natural.

ПРИРОДА

Еще одна важная лермонтовская тема – природа – актуальна и для современного городского жителя. В «1-м Лермонтовском» природе отводится значительное место.

Природное наполнение комплекса

Создатели «1-го Лермонтовского» уделили большое внимание его природному наполнению. ЖК может похвастаться собственной благоустроенной территорией, на которой ландшафтные дизайнеры воссоздали несколько зон, соответствующих разным этапам жизни поэта.

Здесь есть зона, отсылающая к селу Тарханы, где рос поэт. Деревья и игровые конструкции из натуральных материалов задают настроение счастливого детства. Они идеально подходят для игр маленьких жильцов.

Зона, посвященная Петербургу, отличается строгостью линий и урбанизированным характером благоустройства. Проектом предусмотрена элегантная прогулочная аллея, которая напоминает о строгих набережных города на Неве.

Зона, вдохновленная Кавказом, отражена в комбинации горных деревьев и природных валунов. Эта территория предназначена для активного отдыха и спортивных занятий. Она включает скалодром, веревочный парк и площадки для воркаута.

Беговые и пешеходные маршруты практически не пересекаются, что позволяет избежать конфликта интересов.



Жизнь на природе

Спокойный отдых и занятия спортом особенно хороши на свежем воздухе. На территории комплекса созданы все условия как для активного образа жизни, так и для спокойного времяпрепровождения.

- ▼ Игровые площадки для детей разного возраста.
- ▼ Площадки воркаута, спортивные комплексы с зонами для детского и взрослого спорта.
- ▼ Зоны отдыха с пешеходными дорожками и аллеями.

Природное окружение

«1-й Лермонтовский» расположился недалеко от уже сложившегося зеленого окружения – Люберецкого парка и Жулебинского лесопарка, переходящего в природно исторический парк «Кузьминки». Если вы предпочитаете активный семейный отдых на свежем воздухе – в округе мест для него достаточно.



ТЕХНИЧЕСКИЕ ХАРАКТЕРИСТИКИ

Количество этажей

25 этажей.

Высота потолков

2,66 м (между плитами перекрытия).

Отделка квартир

- ▼ С отделкой White box.
- ▼ С полной отделкой; 5 стилей – «Белый шоколад», «Темный шоколад», «Брауни», «Меренга», «Трюфель».

Отделка входных групп

Отделка мест общего пользования выполняется по индивидуальному проекту.

Окна

Окна квартир – двухкамерные стеклопакеты ПВХ.

Балконные двери – двухкамерные стеклопакеты ПВХ.

Остекление лоджий – алюминиевым профилем.

Парковка и территория

Подземный и открытый паркинг, благоустроенная территория с детскими площадками.

Лифт

Лифты с пониженным уровнем шума, высокой скоростью и максимальной безопасностью. 2-3 лифта в подъезде (грузовой и пассажирский).

Коммуникации

Все коммуникации – центральные.

Водоснабжение – технологическое присоединение к сетям АО «Мосводоканал».

Канализация – технологическое присоединение к сетям АО «Мосводоканал».

Электроснабжение – технологическое присоединение к сетям ПАО «МОЭСК».

Водосток – технологическое присоединение к сетям ОАО «Люберецкий Водоканал».

Отопление и горячее водоснабжение предусмотрено от магистральных тепловых сетей через индивидуальный тепловой пункт.

Устанавливаются индивидуальные приборы учета электроэнергии, отопления, ХВС, ГВС на каждую квартиру.

Телекоммуникационные системы

Высокоскоростной доступ в интернет.

Кабельное телевидение и телевидение IP-TV с возможностью просмотра большого количества телевизионных каналов в HD-формате.

Служебные, технические помещения, парковки и квартиры оснащены системами противопожарной защиты.

Подъезды оснащены системой контроля и управления доступом. Доступ осуществляется с помощью индивидуального ключа, для гостей – с помощью домофонов.



ЭПИЛОГ

Применение прогрессивных технологий домостроения позволяет компании ДСК-1 возводить дом со скоростью 4–5 этажей в месяц. А это значит, что вам не придется долго ждать ключей от вашей будущей квартиры в «1-м Лермонтовском».

