



ЖИЛОЙ РАЙОН

ЮЖНАЯ БИТЦА



ЖИЛОЙ РАЙОН «ЮЖНАЯ БИТЦА»

Современный проект комфорт-класса от ДСК-1, расположенный в 3 км от Москвы между Варшавским и Симферопольским шоссе.

«Южная Битца» — это район, где созданы все условия и необходимая инфраструктура для комфортного проживания и отдыха всей семьи. В комплексе сочетаются преимущества жизни около лесного массива и лесопарков, а также возможности быстро и комфортно добраться в любую точку столицы.

Генплан



Ботанический сад «Вилар»

Варшавское шоссе

Ботаническая ул.

Южный бульвар

Симферопольское шоссе



Бутовский лесопарк

Корпус 11
III кв. 2023

Корпус 12
III кв. 2023

Корпус 4
II кв. 2021

Корпус 5
IV кв. 2021

Корпус 6
IV кв. 2021

Корпус 1
IV кв. 2020

Корпус 2
IV кв. 2020

Корпус 3
IV кв. 2020

Парковая улица



Офис продаж

ЮВХ



Подольское лесничество

О ПРОЕКТЕ

Жилой район «Южная Битца» включает 12 жилых корпусов и всю необходимую социальную и коммерческую инфраструктуру. Проект отличают удобное расположение, современная архитектура домов, функциональные и разнообразные планировки, благоустроенная внутренняя территория.

Природное окружение и красивые виды из окон на Подольское лесничество, Бутовский лесопарк и Ботанический сад «Вилар» дополняют преимущества района.

Сроки строительства

- Корпус 1, 2, 3 — сданы.
- Корпус 4 — сдан.
- Корпус 5 и 6 — построены. Ввод в эксплуатацию — 4 квартал 2021 г.
- Корпус 11 и 12 — начало строительства. Ввод в эксплуатацию — 3 квартал 2023 г.



ПРЕИМУЩЕСТВА ЖИЛОГО РАЙОНА «ЮЖНАЯ БИТЦА»:



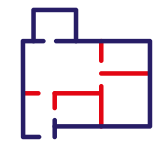
Удобное расположение всего в 3 км от МКАД между Варшавским и Симферопольским шоссе



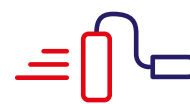
Рядом 3 станции метро: «Аннино», «Бульвар Дмитрия Донского», «Улица Старокачаловская», а также две станции МЦД-2



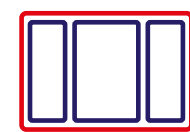
Концепция благоустройства «Круглый год»



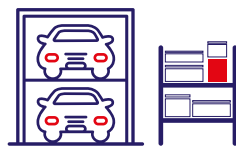
Функциональные и разнообразные планировки: от компактных студий от 24 м² до просторных 4-комнатных квартир площадью 101 м²



Квартиры с чистовой отделкой или отделкой white box



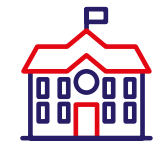
Лоджия с остеклением в пол в каждой квартире



Подземный и наземный паркинги, кладовые помещения



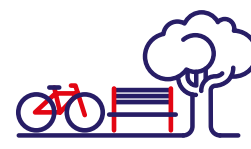
Развитая внутренняя и внешняя социальная и коммерческая инфраструктура района



4 детских сада (государственных и частных) и 2 школы на территории



Своя поликлиника на территории



Дворы без машин, благоустроенные зоны для отдыха и прогулок



Оборудованные детские и спортивные площадки



Лесопарковая зона Подольского лесничества и Бутовский лесопарк в двух шагах от дома



ПРЕИМУЩЕСТВА ДОМОВ

- ▶ Высокая скорость строительства
- ▶ Увеличенные размеры окон
- ▶ Качественные и красивые фасады сохраняют привлекательный внешний вид на протяжении всего срока эксплуатации дома
- ▶ Корзины для кондиционеров выполняются в цвет фасадов, не нарушая архитектурную стилистику домов
- ▶ Почти во всех квартирах предусмотрены остекленные лоджии
- ▶ Кладовые помещения на -1 этаже

Жилой район комфорт-класса «Южная Битца» – это новый формат жилья. Используя современные технологии индустриального домостроения в сочетании с передовым оснащением производства, Первый ДСК строит доступное жилье, отвечающее актуальным требованиям рынка.

Все дома разрабатываются по индивидуальным проектам с учетом всех требований к инсоляции, безопасности и комфортным планировочным решениям.

Архитектурный облик жилых домов представлен индивидуальными современными фасадными решениями, органично вписанными в застройку территории. Объекты возводятся с применением трехслойной наружной панели, что значительно ускоряет темпы строительства.



РАСПОЛОЖЕНИЕ И ТРАНСПОРТНАЯ ДОСТУПНОСТЬ

Комплекс расположен в 3 км от МКАД между Варшавским и Симферопольским шоссе. С южной стороны к комплексу примыкает Подольское лесничество, рядом находится Бутовский лесопарк, а с западной стороны — район Москвы Северное Бутово и Ботанический сад «Вилар».

Личным автомобилем:

▶ По Варшавскому шоссе 3 км до МКАД

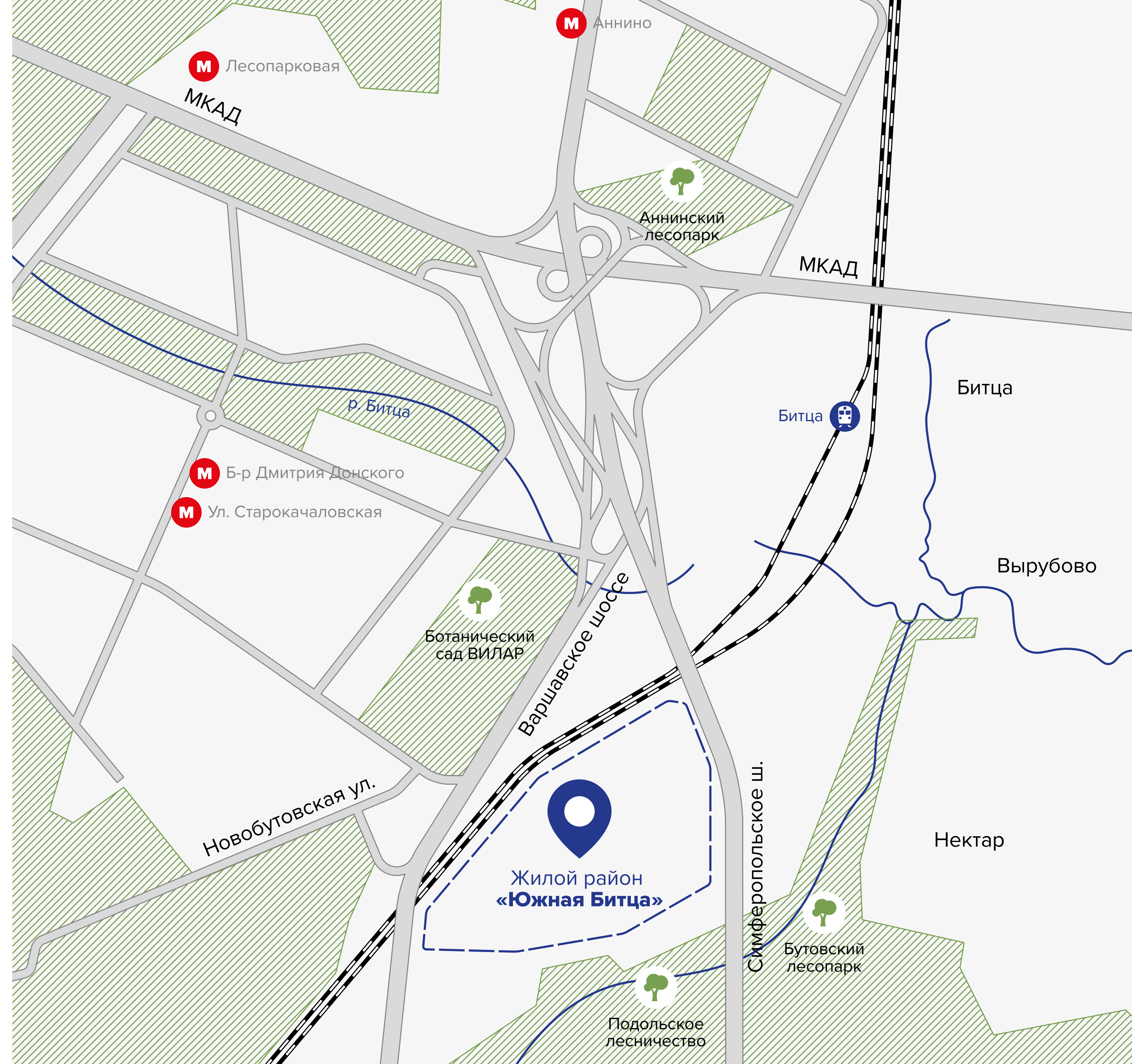
Общественным транспортом:

▶ 10-15 мин. на маршрутном такси до станций метро «Аннино», «Бульвар Дмитрия Донского» и «Улица Старокачаловская»

Наземное метро МЦД-2:

▶ 10-15 мин. на маршрутном такси до ж/д станции «Бутово», которая является остановочным пунктом на маршруте Московского центрального диаметра № 2 «Курско-Рижский»

В соответствии с планами развития Бирюлевской линии метро до 2027 года запроектировано создание новой станции, которая предположительно будет находиться в непосредственной близости от микрорайона.



МЦД-2 курсирует по маршруту Нахабино-Подольск и включает 38 остановочных пунктов с пересадками на 13 станций метро, 2 станции МЦК и 7 станций радиальных направлений МЖД. Интервал движения каждые 5-6 минут в часы пик.

По маршруту МЦД-2 курсируют «Иволги», «Ласточки» и другие современные электропоезда. Новые диаметры проходят через всю Москву насквозь и не привязаны к конкретным вокзалам. Отсутствие конечных остановок на вокзалах в разы увеличит количество новых маршрутов, как в Москве, так и по области.



ВНЕШНЯЯ ИНФРАСТРУКТУРА:

Для жителей жилого района «Южная Битца» доступна развитая инфраструктура близлежащих московских районов Чертаново Южное, Бирюлёво Западное, Северное Бутово и Южное Бутово

Множество образовательных учреждений, объекты здравоохранения, торговые и развлекательные центры, кинотеатры, кафе, рестораны, парки.

- ▶ 12 детских садов
- ▶ 15 школ
- ▶ 3 поликлиники
- ▶ спортивные комплексы

Торговые и развлекательные центры:

- ▶ ТРЦ «Шёлковый путь» (3,2 км, 5 мин. на автомобиле)
- ▶ Каширский двор-3 (2,6 км, 3 мин. на автомобиле)
- ▶ Леруа Мерлен (2,5 км, 5 мин. на автомобиле)
- ▶ ТЦ «Галерея Атлантис» (3,7 км, 5 мин. на автомобиле)
- ▶ Мега Тёплый Стан (11 км, 13 мин. на автомобиле)
- ▶ ТРЦ Columbus, ТРЦ Vegas, гипермаркет «Твой дом» (20-25 мин. на автомобиле)



ЛЕСОПАРКОВАЯ ЗОНА

Микрорайон «Южная Битца» со всех сторон окружен лесами и парками, а это означает чистый воздух и возможности для прогулок круглый год.

Микрорайон расположен непосредственно на границе Бутовского лесопарка, который является рекреационной зоной и памятником природы с множеством видов деревьев и птиц. В парке проложен каскад удобных тропинок и велодорожек, а зимой здесь катаются на лыжах и санках.

С западной стороны от «Южной Битцы» находятся Ботанический сад «Вилар», где выращивают лекарственные травы, и Бутовский парк с прудами и рекой Битца.

Внутренняя инфраструктура



Ботанический сад «Вилар»

Варшавское шоссе

Ботаническая ул.

Школа

Спортивные площадки

Детский сад

Южный бульвар

Поликлиника

Детский сад

Детский сад

Детский сад

Скейтпарк

Спортивные площадки

Школа

Офис продаж

Площадка для выгула собак

Парковая улица

ЮВХ



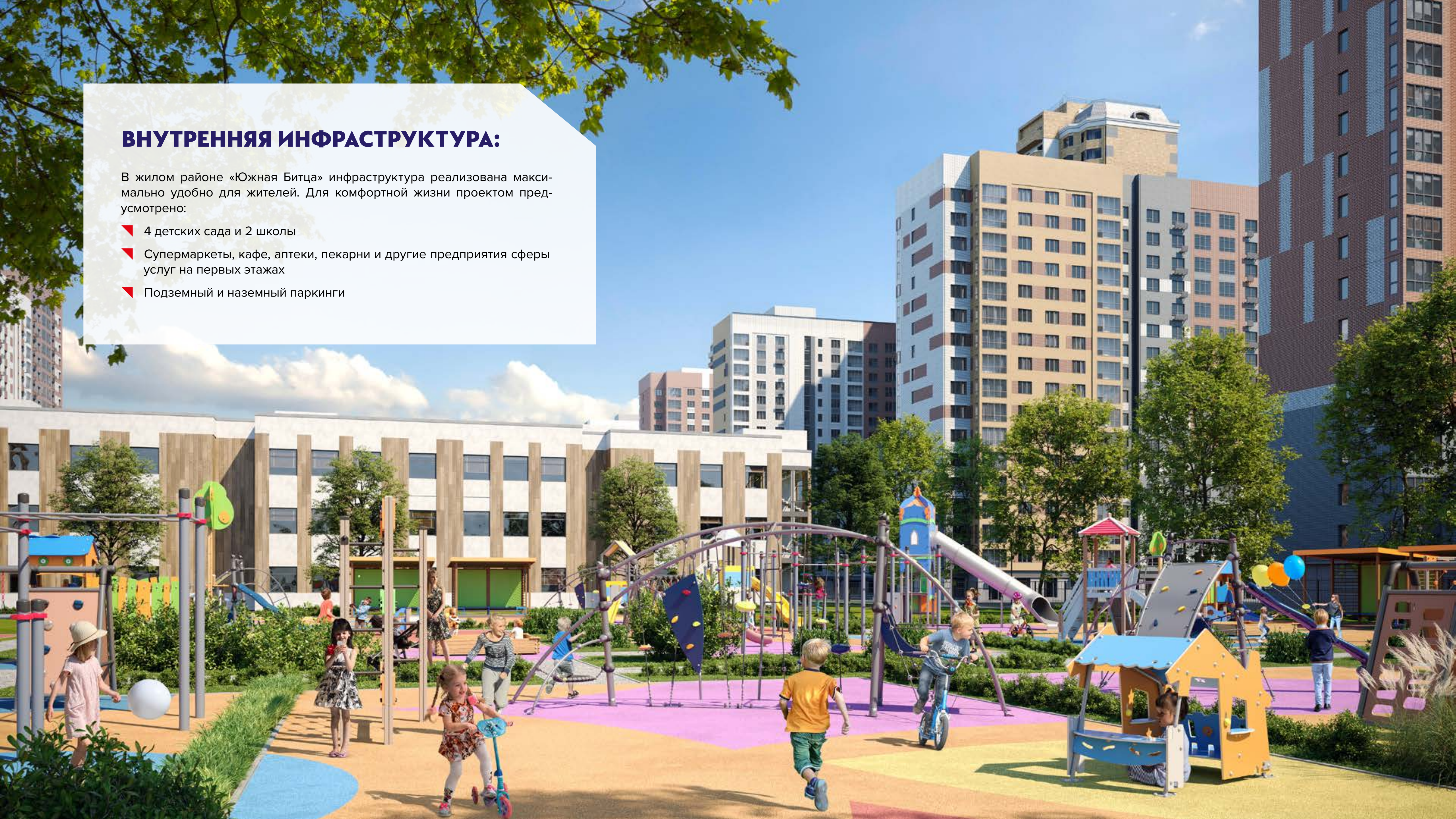
Подольское лесничество

- 4 ДЕТСКИХ САДА
- 2 ШКОЛЫ
- ПОЛИКЛИНИКА
- ТОРГОВЫЙ ЦЕНТР
- НАДЗЕМНЫЕ И ПОДЗЕМНЫЕ ПАРКОВКИ

ВНУТРЕННЯЯ ИНФРАСТРУКТУРА:

В жилом районе «Южная Битца» инфраструктура реализована максимально удобно для жителей. Для комфортной жизни проектом предусмотрено:

- ▼ 4 детских сада и 2 школы
- ▼ Супермаркеты, кафе, аптеки, пекарни и другие предприятия сферы услуг на первых этажах
- ▼ Подземный и наземный паркинги





ЕЖДЫ

САЛОН ОДЕЖДЫ

АПТЕКА

РЕСТОРАН

РЕС

СПОРТ



- Ул. Парковая
- Поликлиника
- Детский сад
- Бутовский лесопарк
- Кинный бульвар
- Ул. Ботаническая
- Школа
- Спортивные площадки

КАФЕ

КАФЕ

КАФЕ

КАФЕ

КАФЕ

КАФЕ

КАФЕ

КАФЕ

КАФЕ

КАФЕ

КАФЕ

КАФЕ

КАФЕ

КАФЕ

Благоустроенная территория квартала

Согласие с миром возникает когда вы заняты тем, что вам по душе. Благоустройство наших жилых комплексов подходит и детям, и взрослым, ведь здесь есть все и для активного, и для расслабленного отдыха.

Территория района полностью обустроена и включает в себя зеленые участки и променады, площадки для игр и спокойного отдыха, а также зоны для спорта на свежем воздухе:

- ▶ Зеленая территория с элементами ландшафтного дизайна
- ▶ Сеть пешеходных, вело- и беговых дорожек
- ▶ Зоны воркаута, спортивные площадки
- ▶ Скейтпарк
- ▶ Рельефные детские площадки
- ▶ Площадка для выгула собак







ЭНЕРГИЧНЫЙ ОБРАЗ ЖИЗНИ

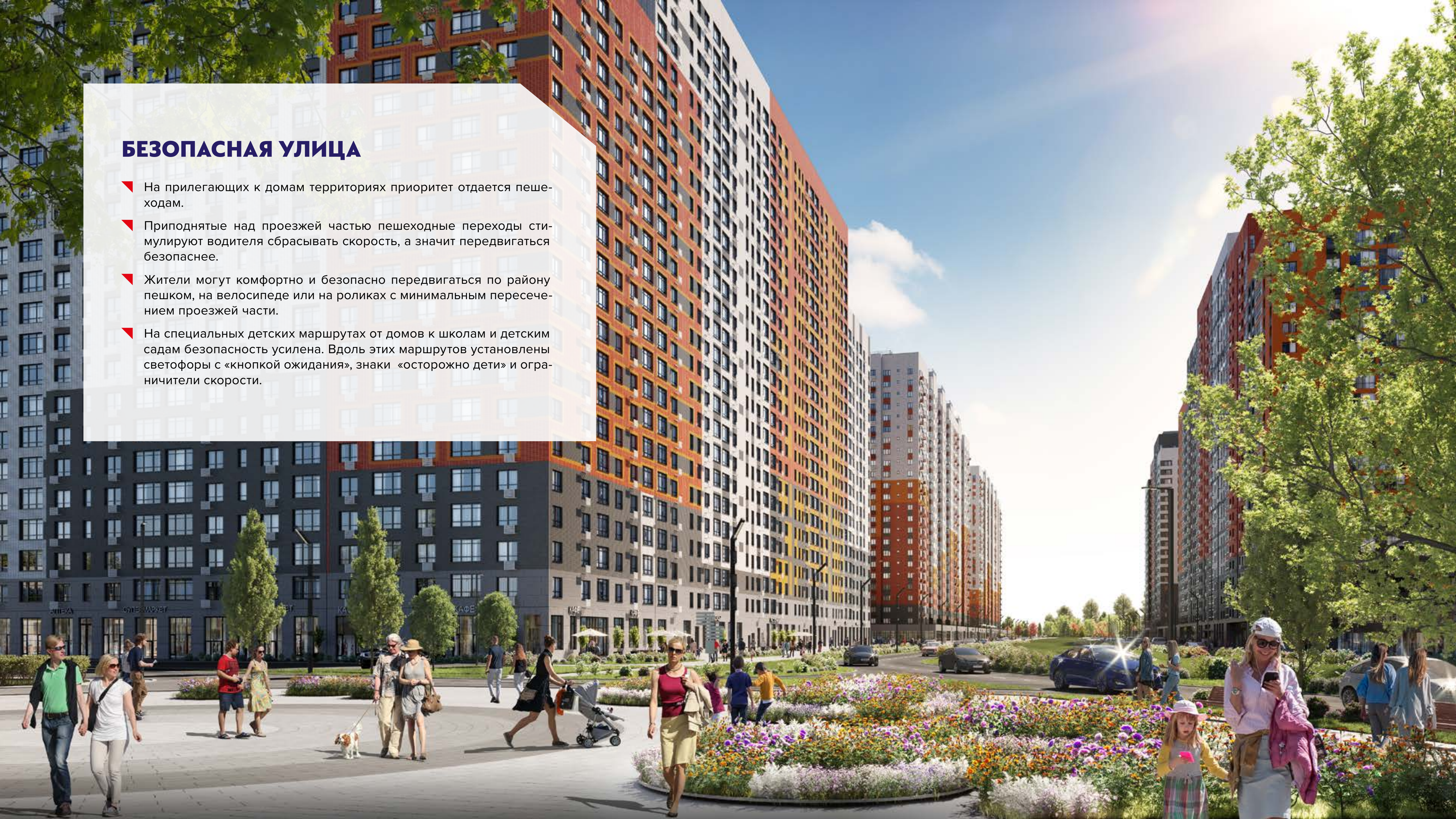
На территории комплекса созданы все условия для активного образа жизни:

- ▼ Вело- и беговые дорожки по всей территории комплекса
- ▼ Зоны отдыха с организованными пешеходными дорожками и аллеями
- ▼ Уличные тренажеры и площадки воркаут
- ▼ Спортивные комплексы с зонированием на детский и взрослый спорт



БЕЗОПАСНАЯ УЛИЦА

- ▶ На прилегающих к домам территориях приоритет отдается пешеходам.
- ▶ Приподнятые над проезжей частью пешеходные переходы стимулируют водителя сбрасывать скорость, а значит передвигаться безопаснее.
- ▶ Жители могут комфортно и безопасно передвигаться по району пешком, на велосипеде или на роликах с минимальным пересечением проезжей части.
- ▶ На специальных детских маршрутах от домов к школам и детским садам безопасность усилена. Вдоль этих маршрутов установлены светофоры с «кнопкой ожидания», знаки «осторожно дети» и ограничители скорости.



КОНЦЕПЦИЯ БЛАГОУСТРОЙСТВА «КРУГЛЫЙ ГОД»

Создавая концепцию благоустройства Жилого Района мы вдохновлялись красками самой природы. В Южной Битце 12 корпусов и двор каждого корпуса выполнен в стилистике и цветовых решениях одного из 12 месяцев года.



Благоустроенные дворы без машин

Гармония с внешним миром означает, что для каждого жильца во дворе найдется любимое место, где ему особенно хорошо.

- ▶ Продуманное зонирование позволяет отделить тихие зоны для родителей со спящими младенцами и тех, кто хочет почитать на свежем воздухе, от шумных игровых зон.
- ▶ Игровые зоны учитывают возраст детей. Площадки для детей старшего возраста вынесены за пределы дворов.
- ▶ Дети спокойно и безопасно могут играть на огороженной территории без машин.
- ▶ Комфортный микроклимат формируется за счет продуманной высадки самых разнообразных гипоаллергенных растений, которые цветут с весны до поздней осени.
- ▶ Покрытие площадок – гипоаллергенное.



КОМФОРТНЫЕ ВХОДНЫЕ ГРУППЫ

Светлый и уютный подъезд, в котором все продумано, создан для комфорта жильцов.

- ▶ Расположение на уровне тротуара, отсутствие пандусов и ступеней особенно оценят родители с колясками и маленькими детьми, а также жильцы с ограниченными возможностями.
- ▶ Большие витражные окна и стеклянные двери максимально наполняют подъезд дневным светом. В сумерках через них видно освещенный двор.



АКЦИЯ

ПОРТ
ТАНИЕ

Тест
объявления о
продаже товаров
или
предоставлении
услуг населению

ФОРМАТ А4
Тест
объявления о
продаже товаров
или
предоставлении
услуг населению

АКЦИЯ
НЕДЕЛИ!
10%
Робинзон

- ▼ Все подъезды – сквозные, вход возможен как со двора, так и с улицы, что создает дополнительное удобство и экономит время. Все входы оборудованы магнитными замками и камерами видеонаблюдения. Также во всех подъездах предусмотрены помещения для консьержа.
- ▼ В каждом подъезде есть просторная колясочная, которая помогает сохранять чистоту и свободное пространство в квартирах и на этажах.
- ▼ Зоны ожидания для комфорта гостей оборудованы мебелью. Для домашних животных устроены лапомойки.
- ▼ Паркинги оснащены шлагбаумами и воротами. Ворота, ведущие на территорию двора, всегда закрыты, доступ разрешен только спецтранспорту.

ТИХИЙ ДОМ

Ощущение правильной гармоничной жизни начинается с порога. Устройство наших домов продумано так, чтобы Вас не беспокоили лишние звуки:

- ▶ Бесшумные лифты не примыкают к жилым комнатам.
- ▶ В подъезде все квартиры с предчистовой отделкой. Это означает, что самый шумный ремонт позади.
- ▶ Звуки из внешнего мира не побеспокоят благодаря современным стеклопакетам и остеклению балконов.
- ▶ Спокойный сон гарантирован, потому что в большинстве квартир окна спален выходят в тихий двор.



СИСТЕМА «УМНАЯ КВАРТИРА» (В КОРПУСАХ 11 И 12)

При помощи мобильного приложения умной квартиры на своем смартфоне вы сможете управлять следующими функциями:

1. Система контроля протечек

Перекрытие водоснабжения в квартире реализуется благодаря установке кранов с электроприводом. Функционал контроля протечек позволяет локально идентифицировать течь и перекрыть водоснабжение как автоматически, так и через мобильное приложение умной квартиры или при помощи голосового помощника «Алиса» от Яндекса.

2. Управление освещением

Установленное в электрощите реле для управления освещением имеет два канала. Через первый канал будет заведено все верхнее освещение квартиры. Через второй канал собственник совместно с электриком сможет самостоятельно подключить необходимые розетки. Далее этим реле можно управлять как автоматически, при помощи сценариев, так и через мобильное приложение на смартфоне или голосового помощника «Алиса». Достаточно сказать: «Алиса, я ушел», после чего в квартире выключится весь свет и перекроется водоснабжение.

3. Умная колонка «Алиса»

Яндекс.Станция – это умная колонка с голосовым помощником «Алисой». Она включает музыку, отвечает на вопросы и ставит напоминания, рассказывает сказки и играет в игры. Также «Алиса» управляет умной квартирой — помимо контроля протечек и управления освещением к Яндекс.Станции можно подключить совместимые бытовые приборы (чайники, стиральные машины, роботы-пылесосы и т. д.).



ПРЕИМУЩЕСТВА КВАРТИР

▼ Функциональные планировки

Каждый квадратный метр площади используется рационально. Почти все помещения правильной прямоугольной или близкой к квадрату формы.

В проекте представлены разнообразные планировки: от компактных студий от 22,9 м² до просторных 4-комнатных квартир площадью 108,6 м²

▼ Входные двери шириной 1 м делают проход в квартиру более комфортным

▼ Большие окна

Окна в наших домах выполнены с заниженными подоконниками (до 600 мм от уровня пола) и увеличенными по горизонтали. Это позволяет добавить в интерьер света и воздуха.

▼ Квартиры с чистовой отделкой или отделкой white box

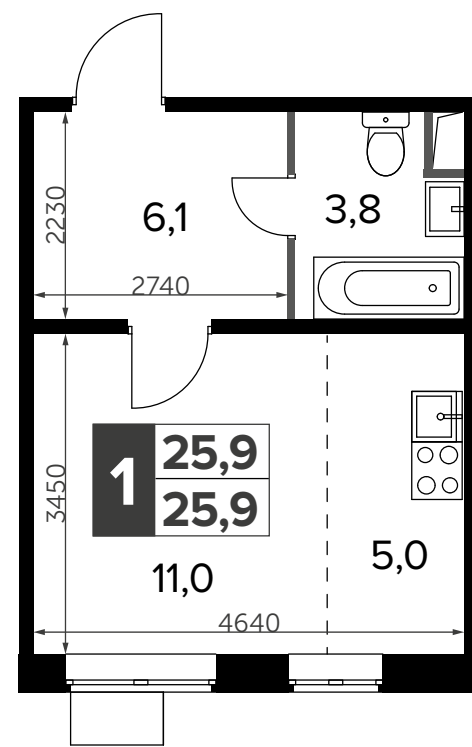


ПЛАНИРОВОЧНЫЕ РЕШЕНИЯ:

Гармонию можно ощутить только в квартире, которая идеально соответствует вам по масштабу и характеру.

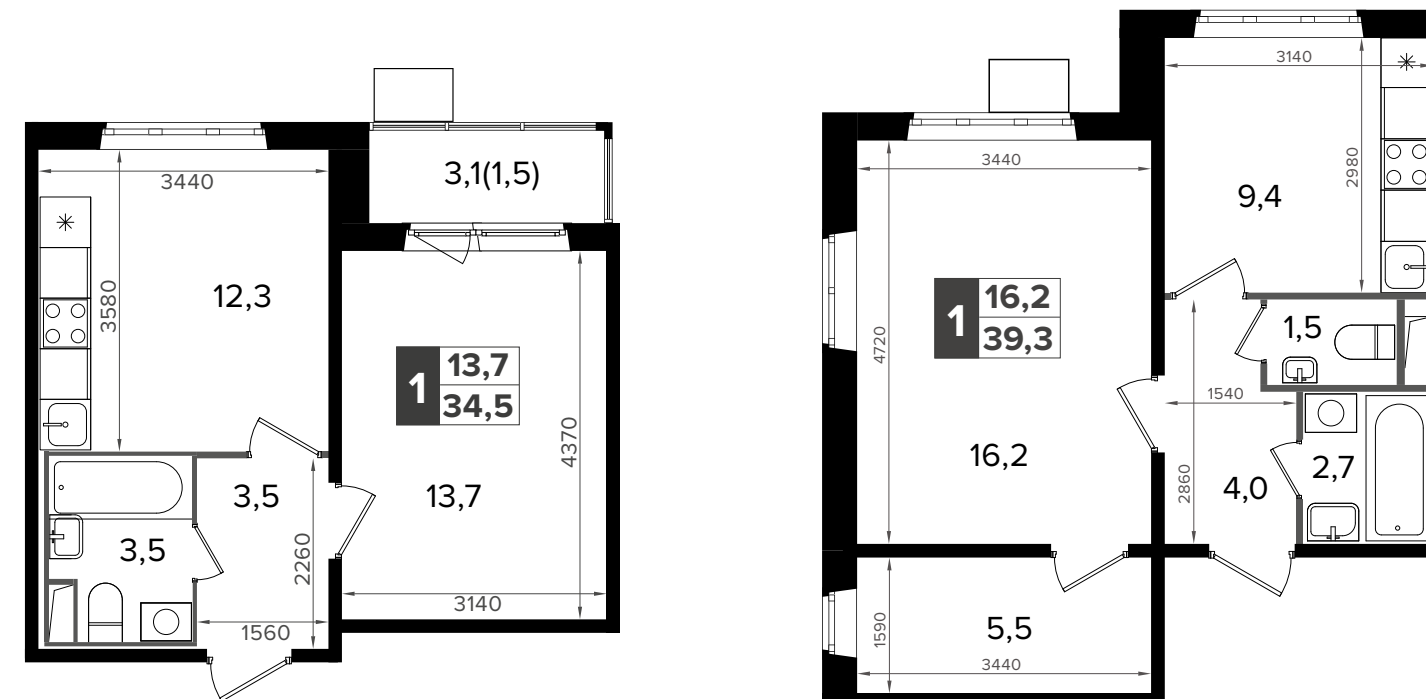
Из многообразия представленных планировок Вы легко выберете самую удобную и функциональную.

- ▼ классические и нестандартные планировки
- ▼ с большой кухней
- ▼ с двумя санузлами
- ▼ евроформата
- ▼ с увеличенным количеством и размером окон
- ▼ с окном в ванной
- ▼ с окном в гардеробной
- ▼ с террасами
- ▼ студии и большие многокомнатные квартиры



Квартиры-студии

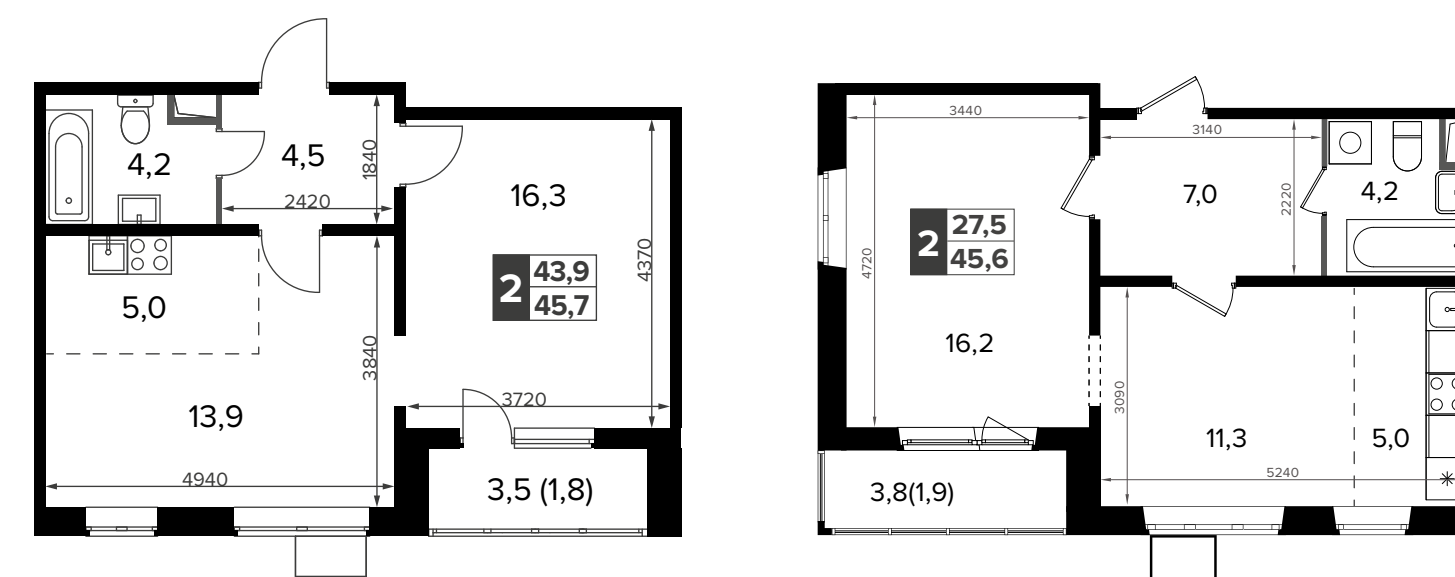
Уютная и компактная планировка, отличный вариант для своей первой квартиры. Два окна позволяют разделить кухню и спальню или наоборот сохранить единое светлое пространство евроформата. Площадь коридора спланирована с возможностью установки шкафа-купе. В санузле предусмотрено место для размещения стиральной машины.



1-комнатные квартиры

Классические и функциональные планировки с большой комнатой, просторной кухней и застеклённой лоджией. Благодаря увеличенным размерам окон в квартире много естественного освещения. Площадь комнаты позволяет организовать место для шкафа-купе.

Для любителей оригинальных форматов компактных планировок мы создали особенный вариант: очень светлая квартира, два больших окна в комнате, отдельный санузел и главная изюминка – просторная гардеробная с окном!



2-комнатные квартиры евроформата

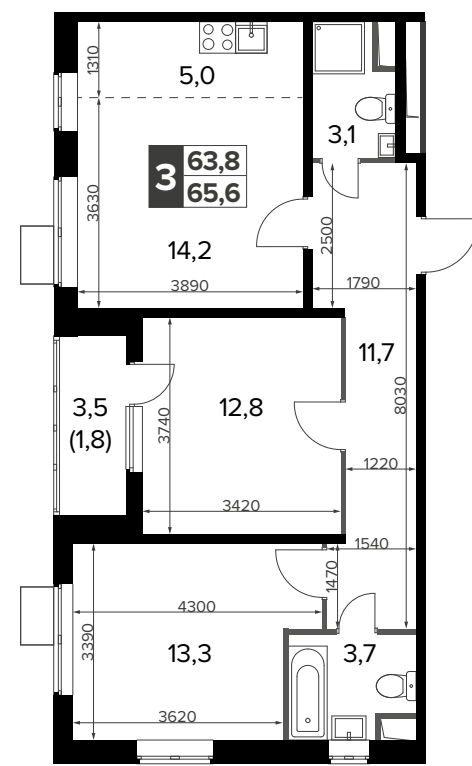
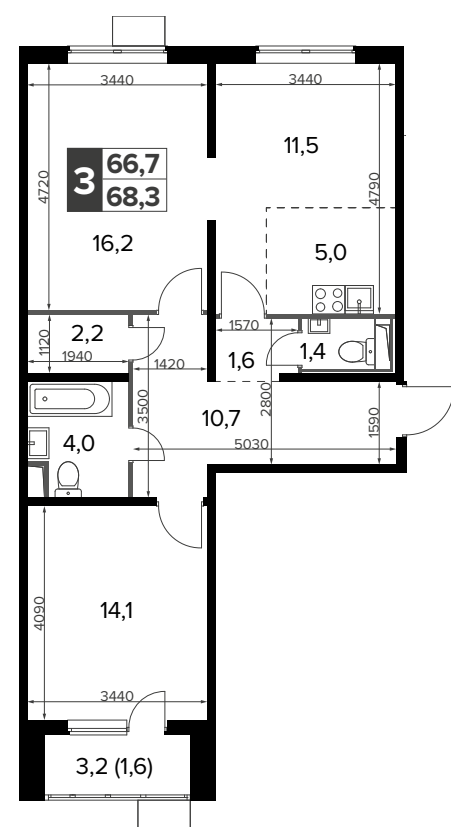
Компактный и продуманный вариант планировки для небольшой семьи позволяет на ограниченной площади вместить просторную кухню-гостиную с двумя окнами, спальню с застекленной лоджией и прихожую с возможностью размещения шкафов.

В угловом варианте данная планировка представлена со вторым окном в спальне.



2-комнатные квартиры

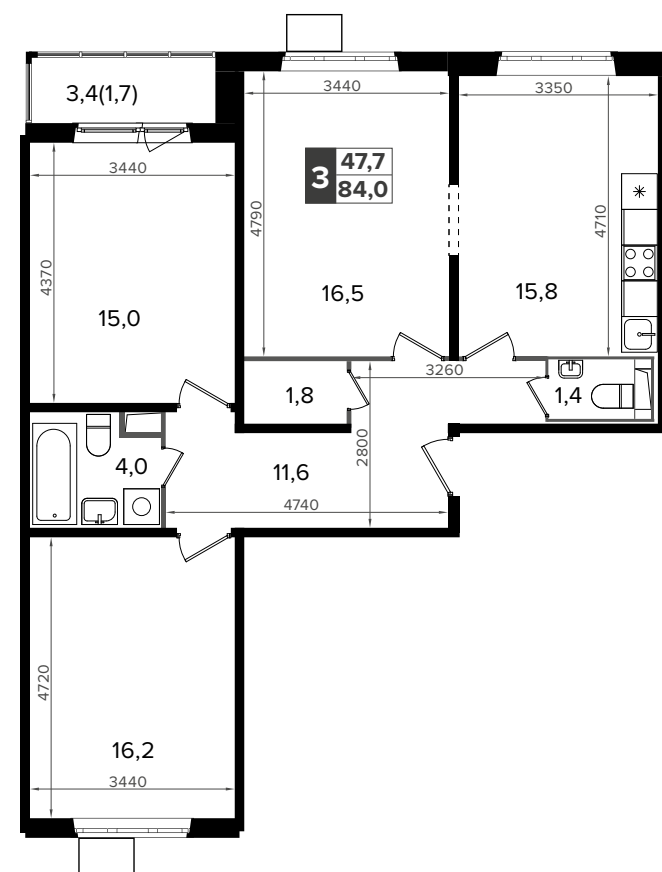
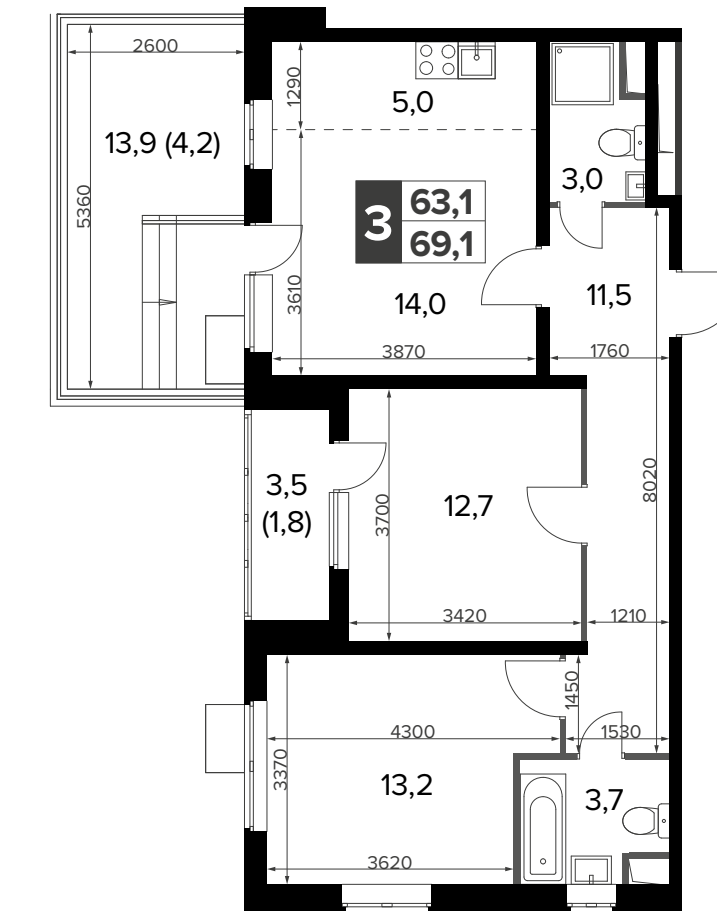
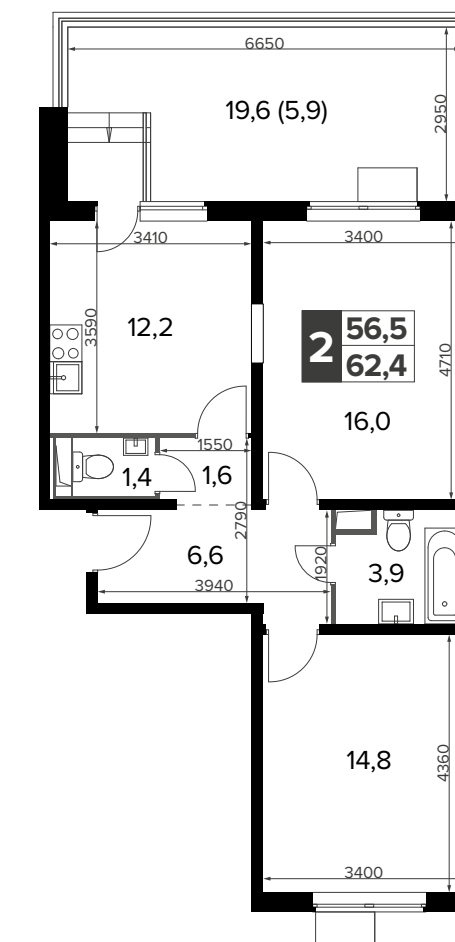
Функциональная планировка двухкомнатной квартиры с двусторонней ориентацией окон. Просторная кухня, две большие отдельные комнаты, застекленная лоджия. Представлена в вариантах с двумя санузлами или с одним отдельным санузлом и гардеробной.



3-комнатные квартиры евроформата

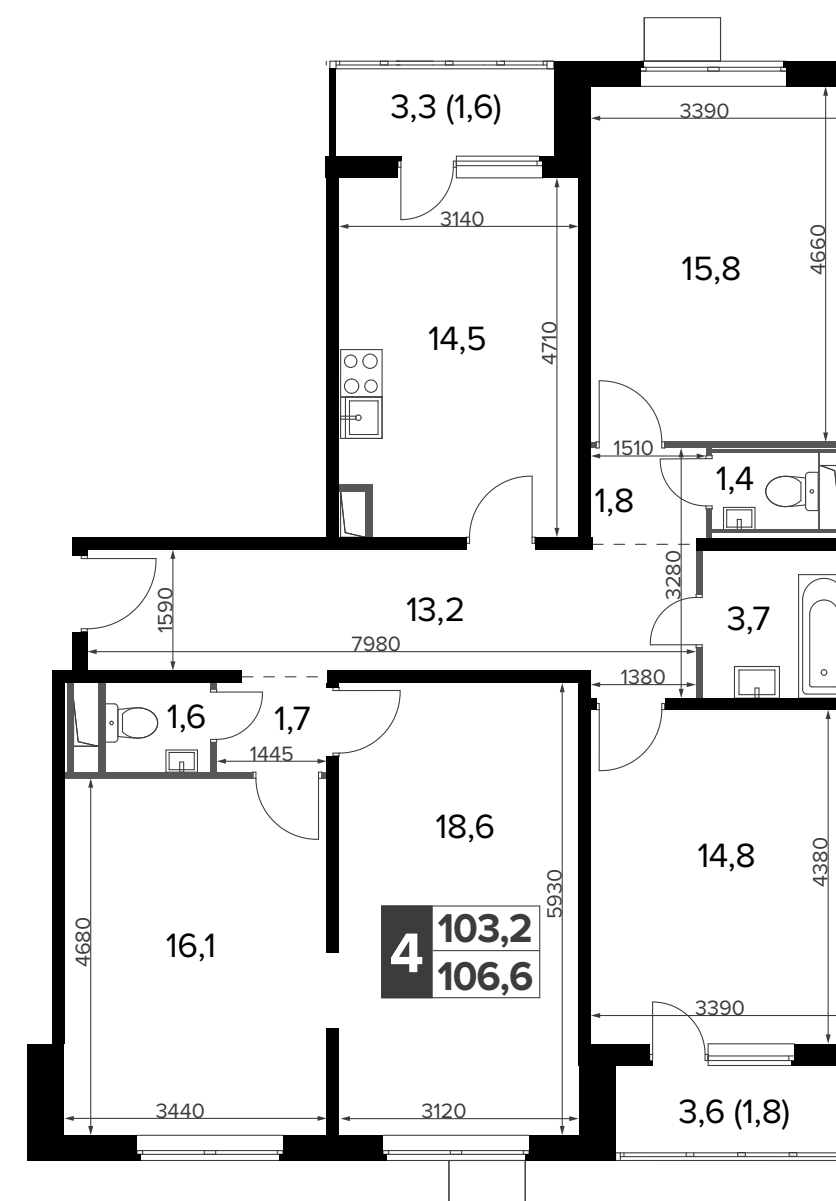
Планировка евроформата предполагает объединение рабочей зоны кухни и зоны гостиной в единое пространство для всей семьи. Две отдельные спальни, одна из которых имеет выход на застекленную лоджию. Два санузла. В прихожей достаточно места для установки шкафов-купе.

Планировка представлена в варианте с двусторонней ориентацией окон и гардеробной или в линейном формате с дополнительным окном в мастер-спальне и, самое приятное, с окном в ванной!



3-комнатные квартиры

Представлена как в классическом варианте с двусторонней ориентацией окон, тремя изолированными комнатами, просторной кухней и с гардеробной, так и в евроформате с объединенной зоной кухни-гостиной. Это вариант очень светлой квартиры, в каждой комнате по два окна, которые выходят на три стороны света. Дополнительное окно предусмотрено даже в ванной.



4-комнатные квартиры

Классическая планировка для большой семьи. Просторная кухня, изолированные комнаты, застекленные лоджии и три санузла. В коридоре возможно установить вместительный шкаф-купе, а в комнатах достаточно места для обустройства гардеробных.



Квартиры с террасами

Часть квартир на втором этаже имеют собственные террасы. Это безусловно является изюминкой проекта. Площадь террас позволяет устраивать обеды на свежем воздухе, поставить шезлонги и загорать или просто выйти выпить кофе с видом на природу и почувствовать все преимущества жизни как будто вы за городом. Террасы представлены в двух- и трехкомнатных планировках.

ПРЕДЧИСТОВАЯ ОТДЕЛКА WHITE BOX

Предчистовая отделка white box – это возможность сделать дизайн квартиры на свой вкус, избежав самых трудоёмких и дорогих черновых работ.

Квартиры передаются в высокой стадии готовности:

- ▼ в квартире возведены все стены
- ▼ полностью выполнены черновые работы
- ▼ все поверхности готовы к укладке чистовых отделочных материалов
- ▼ внутренние стены готовы для финишного покрытия, пол и потолок не требуют выравнивания
- ▼ выполнена разводка электрики, установлены розетки и выключатели
- ▼ в санузлах полностью выполнена отделка, уложена керамическая плитка и установлена сантехника (кроме корпуса 4)



ОТДЕЛКА САМУЗЛОВ В КОРПУСАХ 1-3



Смеситель для раковины
Raini (Италия)



Смеситель для ванны
Raini (Италия)



Душевая лейка
Raini (Италия)



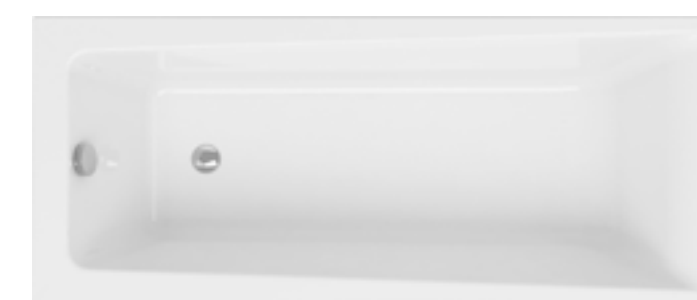
Раковина подвесная
Cersanit



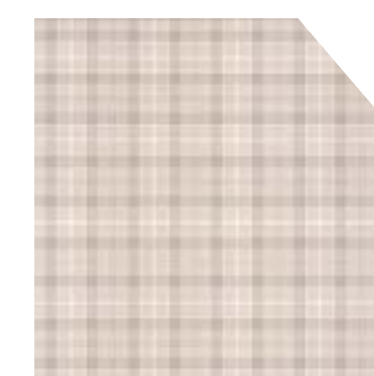
Напольный
унитаз-компакт
Cersanit



Полотенцесушитель
Terminus



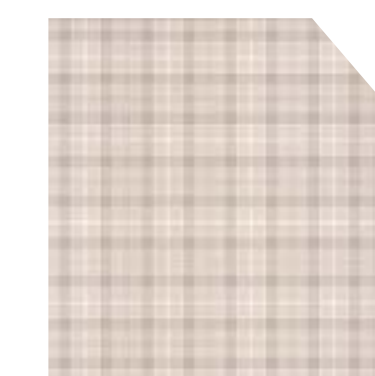
Ванна
Cersanit



Керамическая плитка
Kerama Marazzi



Керамическая плитка
Kerama Marazzi



Керамогранит
Kerama Marazzi



ОТДЕЛКА САМУЗЛОВ В КОРПУСЕ 5



Смеситель для раковины
Raini (Италия)



Смеситель для ванны
Raini (Италия)



Душевая лейка
Raini (Италия)



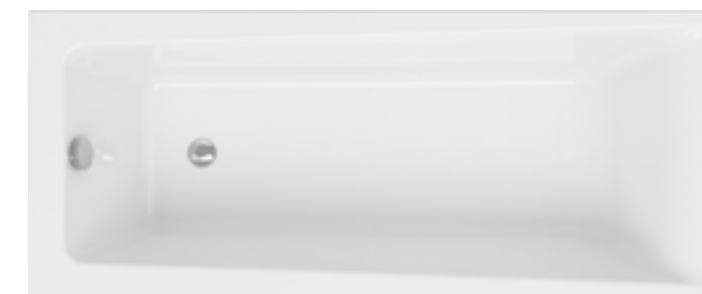
Раковина подвесная
Cersanit



Напольный
унитаз-компакт
Cersanit



Полотенцесушитель
Terminus



Ванна
Cersanit



Керамическая плитка
Kerama Marazzi



Керамическая плитка
Kerama Marazzi

ЧИСТОВАЯ ОТДЕЛКА

Все прекрасное – гармонично. Поэтому мы предлагаем вам готовые варианты чистовой отделки квартир:

- ▼ Корпуса 1-4 – два стиля отделки («Кофе» и «Молоко»)
- ▼ Корпус 5, 6 – четыре стиля отделки («Кофе», «Молоко», «Белый шоколад», «Темный шоколад»)
- ▼ Корпус 12 – четыре стиля отделки («Белый шоколад», «Темный шоколад», «Меренга», «Трюфель»)

Что включает чистовая отделка:

- ▼ Входная металлическая дверь и межкомнатные двери.
- ▼ В санузлах стены и пол облицованы керамической плиткой. Установлены ванна, раковина, смесители, унитаз, полотенцесушитель.
- ▼ В комнатах, коридоре и на кухне уложен ламинат, плинтус, наклеены обои.
- ▼ Выполнена разводка электрики, установлен электрощиток, выключатели, розетки, точечные светильники (санузел, коридор).
- ▼ Выполнен монтаж натяжного потолка во всех помещениях, за исключением лоджии.

Преимущества квартир с чистовой отделкой:

- ▼ Нет необходимости самостоятельно выполнять дизайн-проект и подбирать материалы.
- ▼ Готовая отделка позволяет отказаться от забот о ремонте и практически сразу после получения ключей переехать в новую квартиру.
- ▼ При заселении не будет шума от ремонтных работ и места общего пользования останутся чистыми.
- ▼ Экономия денежных средств.
- ▼ Квартиру с отделкой можно купить в ипотеку.





СТИЛЬ ОТДЕЛКИ «КОФЕ»
КОРПУС 1-6





Дверь межкомнатная
Марио Риоли



Дверная ручка
Bravo



Плинтус
Arbiton



Обои
Erismann Sonata



Ламинат
Swiss Krono



СТИЛЬ ОТДЕЛКИ «МОЛОКО»
КОРПУС 1-6





Дверь межкомнатная
Марио Риоли



Дверная ручка
Bravo




Плинтус
Arbiton



Обои
Erismann Sonata



Ламинат
Swiss Krono



СТИЛЬ ОТДЕЛКИ
«БЕЛЫЙ ШОКОЛАД»
КОРПУС 5, 6, 12





Дверная ручка
Bussare



Плинтус
ПВХ
все помещения



Обои под покраску
(без покраски) Rips
все помещения




Керамогранитная
плитка Kerama Marazzi
кухня / коридор



Ламинат Swiss Krono
жилые помещения



Дверь
Марио Риоли



СТИЛЬ ОТДЕЛКИ
«ТЕМНЫЙ ШОКОЛАД»
КОРПУС 5, 6, 12





Дверная ручка
Bussare



Плинтус
ПВХ
все помещения



Обои под покраску
(без покраски) Rips
все помещения



Керамогранитная
плитка Kerama Marazzi
кухня / коридор



Ламинат Kastamonu
жилые помещения

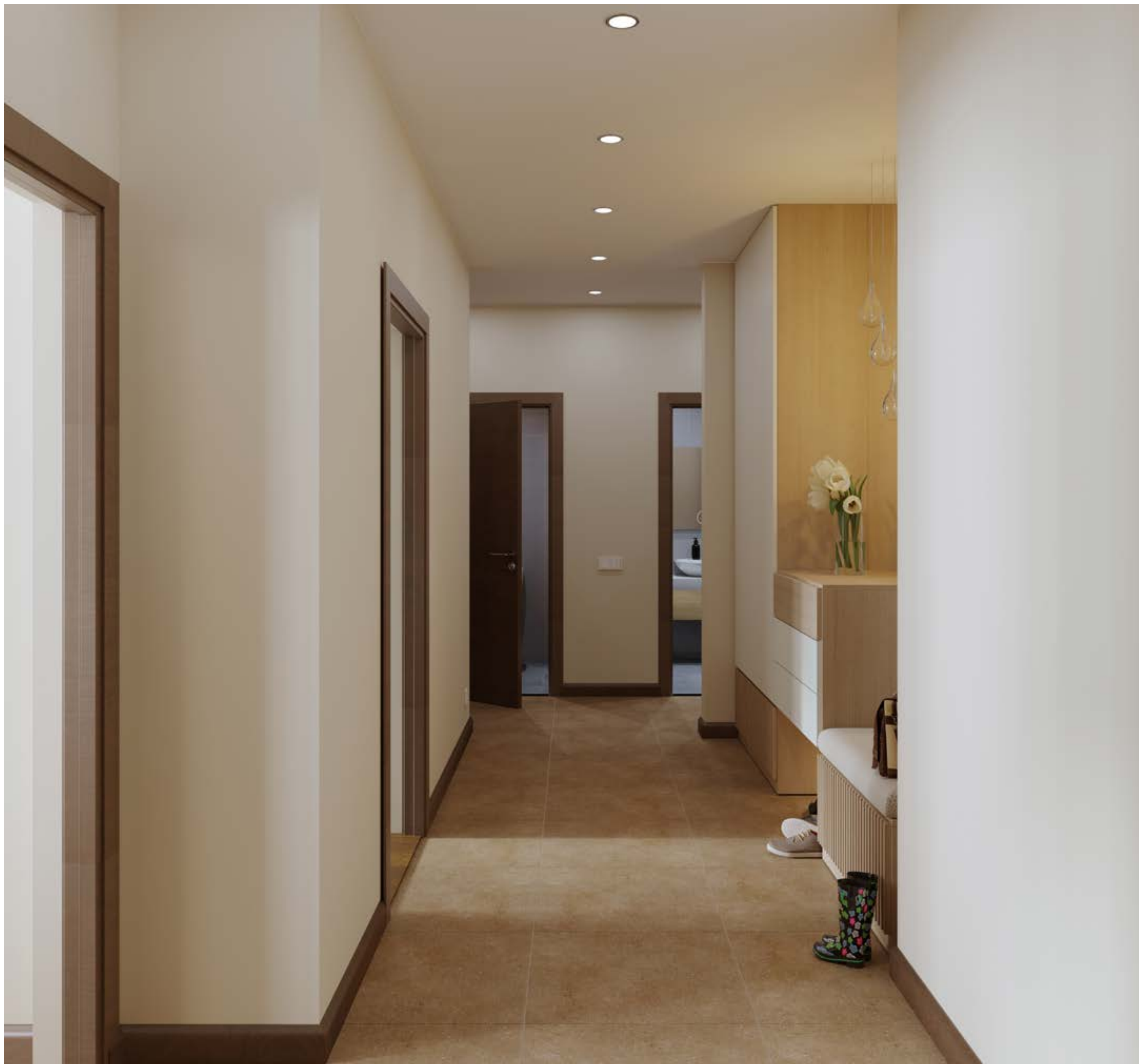


Дверь
Марио Риоли



СТИЛЬ ОТДЕЛКИ «ТРЮФЕЛЬ»
КОРПУС 12





Дверь межкомнатная
Марио Риоли



Плинтус
ПВХ



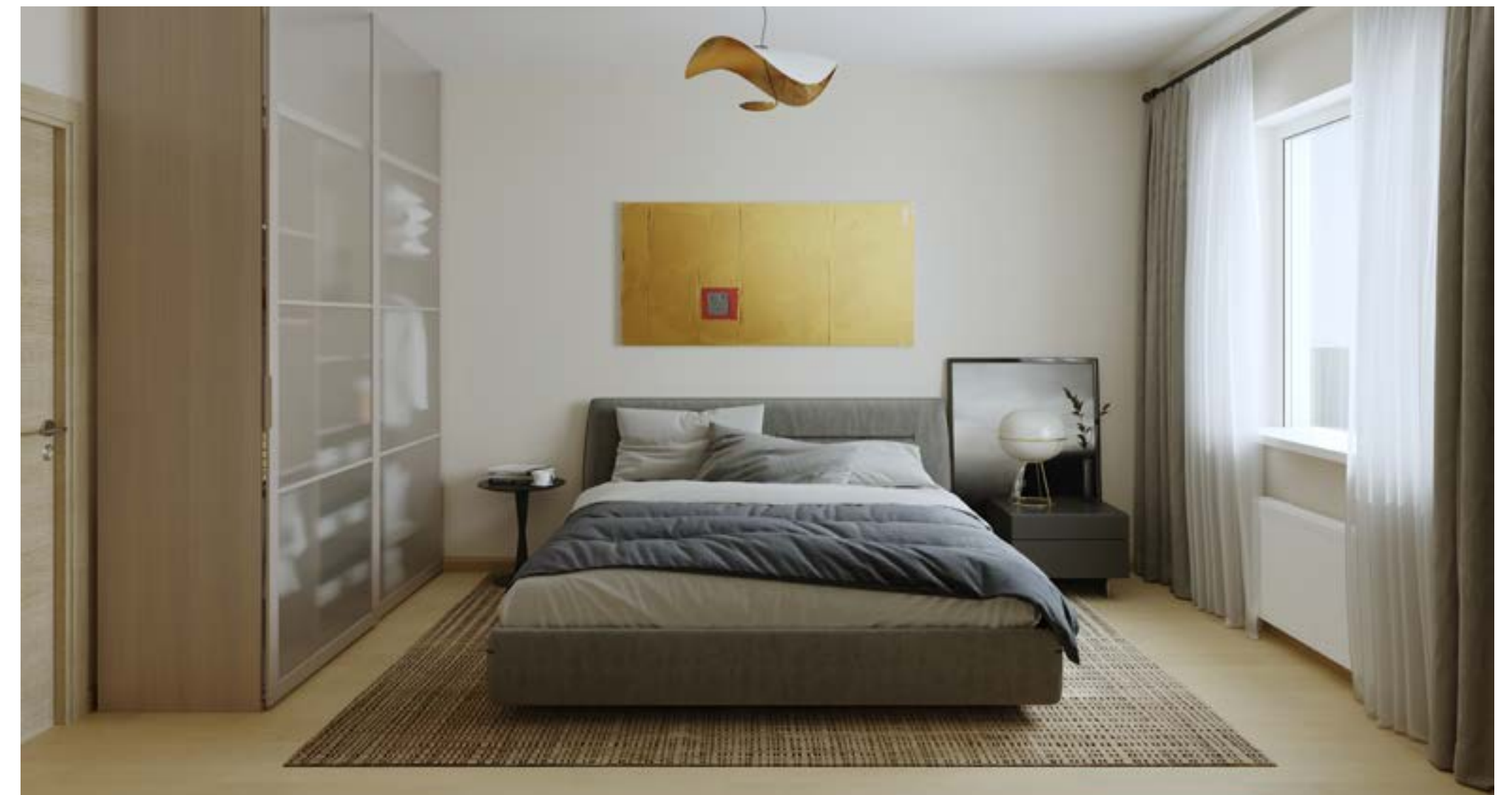
Обои под покраску
все помещения

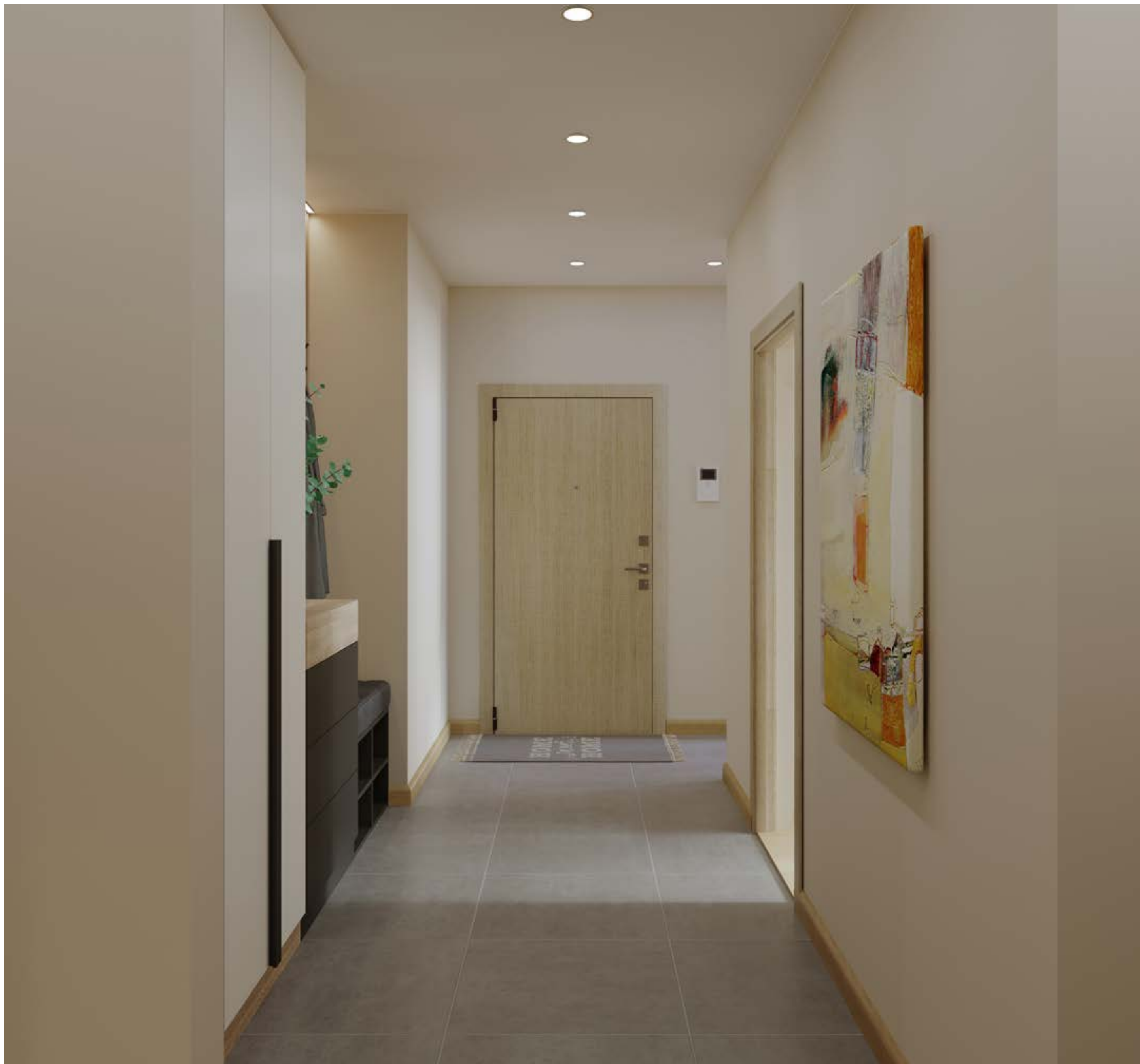


Ламинат
Kastamonu



СТИЛЬ ОТДЕЛКИ «МЕРЕНГА»
КОРПУС 12





Дверь межкомнатная
Марио Риоли



Плинтус
ПВХ



Обои под покраску
все помещения



Ламинат
Swiss Krono



ОТДЕЛКА САМУЗЛОВ



ОТДЕЛКА САМУЗЛОВ В КОРПУСАХ 1-4. СТИЛЬ «КОФЕ»



Смеситель для раковины
Raini (Италия)



Смеситель для ванны
Raini (Италия)



Душевая лейка
Raini (Италия)



Раковина подвесная
Cersanit



Напольный
унитаз-компакт
Cersanit



Полотенцесушитель
Terminus



Ванна
Cersanit



Керамическая плитка
Kerama Marazzi



Керамическая плитка
Kerama Marazzi



Керамогранит
Kerama Marazzi



ОТДЕЛКА САМУЗЛОВ В КОРПУСАХ 1-4. СТИЛЬ «МОЛОКО»»



Смеситель для раковины
Raini (Италия)



Смеситель для ванны
Raini (Италия)



Душевая лейка
Raini (Италия)



Раковина подвесная
Cersanit



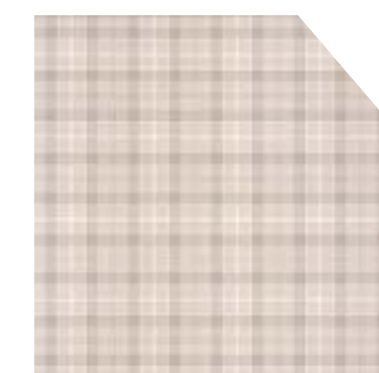
Напольный
унитаз-компакт
Cersanit



Полотенцесушитель
Terminus



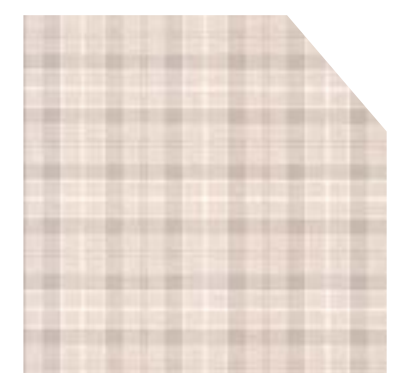
Ванна
Cersanit



Керамическая плитка
Kerama Marazzi



Керамическая плитка
Kerama Marazzi



Керамогранит
Kerama Marazzi



ОТДЕЛКА САМУЗЛОВ В КОРПУСЕ 5. СТИЛИ «КОФЕ» И «ТЕМНЫЙ ШОКОЛАД»



Смеситель для раковины
Raini (Италия)



Смеситель для ванны
Raini (Италия)



Душевая лейка
Raini (Италия)



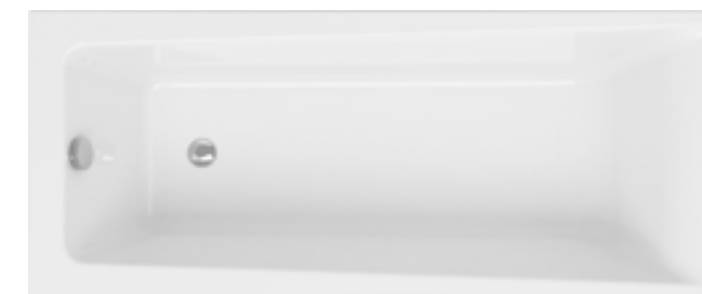
Раковина подвесная
Cersanit



Напольный
унитаз-компакт
Cersanit



Полотенцесушитель
Terminus



Ванна
Cersanit



Керамическая плитка
Kerama Marazzi



Керамическая плитка
Kerama Marazzi



ОТДЕЛКА САМУЗЛОВ В КОРПУСЕ 5. СТИЛИ «МОЛОКО» И «БЕЛЫЙ ШОКОЛАД»



Смеситель для раковины
Raini (Италия)



Смеситель для ванны
Raini (Италия)



Душевая лейка
Raini (Италия)



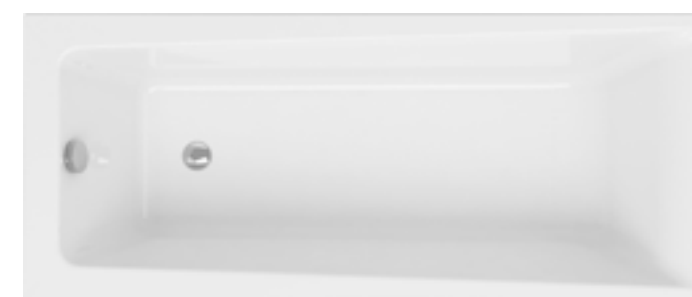
Раковина подвесная
Cersanit



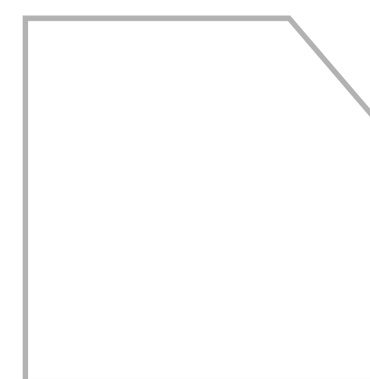
Напольный
унитаз-компакт
Cersanit



Полотенцесушитель
Terminus



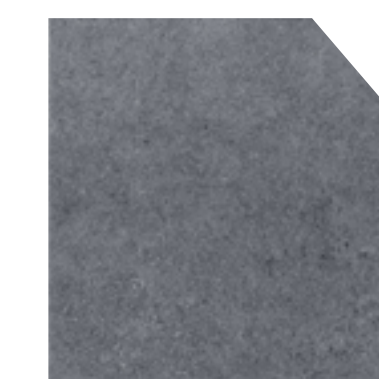
Ванна
Cersanit



Керамическая плитка
Kerama Marazzi



Керамическая плитка
Kerama Marazzi



Керамогранит
Kerama Marazzi



ОТДЕЛКА САМУЗЛОВ В КОРПУСЕ 5. СТИЛИ «МОЛОКО» И «БЕЛЫЙ ШОКОЛАД»



Смеситель для раковины
Raini (Италия)



Смеситель для ванны
Raini (Италия)



Душевая лейка
Raini (Италия)



Раковина подвесная
Cersanit



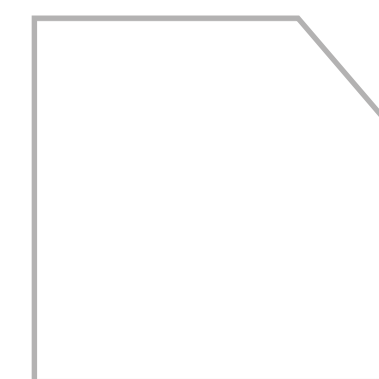
Напольный
унитаз-компакт
Cersanit



Полотенцесушитель
Terminus



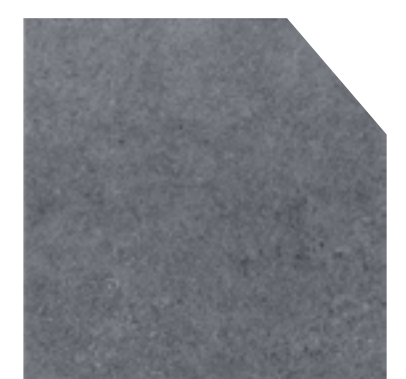
Ванна
Cersanit



Керамическая плитка
Kerama Marazzi



Керамическая плитка
Kerama Marazzi



Керамогранит
Kerama Marazzi

ОТДЕЛКА САМУЗЛОВ В КОРПУСЕ 12

К каждому виду отделки вы можете выбрать один из вариантов отделки санузлов:



КАК ДОБРАТЬСЯ ДО ЮЖНОЙ БИТЦЫ

На автомобиле:



Из Москвы по Варшавскому шоссе от МКАД двигаетесь 3,5 км в сторону области до пересечения с Расторгуевским шоссе, на перекрёстке разворачиваетесь обратно в сторону МКАД и двигаетесь прямо 650 м, не доезжая до АЗС «Роснефть». Перед АЗС «Роснефть» повернуть направо на территорию ЖК «Южная Битца», далее двигаться 500 м до офиса продаж (координаты GPS 55.555329, 37.591445)

Общественным транспортом:



- **От метро «Аннино»** автобусами № 249, 462, 819, 864, 864 или маршруткой № 1019к до остановки «Варшавское шоссе, 190». Далее по подземному переходу перейти на другую сторону шоссе, пройти в сторону Москвы 130 метров и не доходя до АЗС «Роснефть» повернуть направо.



- **От метро «Бульвар Дмитрия Донского» и «Улица Старокачаловская»** автобусами № 1004, 108, 737, 753 или маршрутками № 1142, 1201к, 1202к, 1224к до остановки «Варшавское шоссе, 190». Далее по подземному переходу перейти на другую сторону шоссе, пройти в сторону Москвы 130 метров и не доходя до АЗС «Роснефть» повернуть направо.



- **От ж/д станции «Бутово»** автобусами № 108, 249, 737, 94 до остановки «Варшавское шоссе, 190». Далее пройти в сторону Москвы 130 метров и не доходя до АЗС «Роснефть» повернуть направо.

Ориентировочное время в пути от метро или ж/д станции до офиса продаж 10–15 минут.

